



**SOLUCIONES**

---

**QUE NOS FACILITAN LA VIDA**

**EASY LIFE SOLUTIONS**

**SOLUTIONS QUI NOUS**

**FACILITENT LA VIE**

**Denox**

**Catálogo general**

*General catalogue / Catalogue général*

[www.denox.eu](http://www.denox.eu)

→ **Sostenibilidad.** Respetuosos con el medio ambiente desde nuestro origen: desde la materia prima, pasando por nuestros procesos productivos y hasta los productos fabricados.

**Sustainability:** respectful with the environment from our origin, in raw material, production processes and in the manufactured products.

**Respectueux de l'environnement,** depuis nos origines en matière première, dans nos processus de fabrication et dans les produits fabriqués.

→ **Cumplimiento riguroso de toda la normativa de seguridad y calidad alimentaria.** Trazabilidad garantizada.

**Strict compliance with all food safety and quality regulations.** Guaranteed traceability.

**Respect strict de toutes les réglementations en matière de sécurité alimentaire et de qualité.** Traçabilité garantie.

**HAY MUCHAS  
RAZONES PARA  
ELEGIRNOS**

**LOTS OF  
REASONS TO  
CHOOSE US**

**IL Y A PLEIN  
DE RAISONS DE  
NOUS FAIRE  
CONFIANCE**

→ **Somos fabricantes:**  
mayor flexibilidad y menor tiempo de reacción.

**We are manufactures:**  
more flexibility and shorter reaction time.

**Nous sommes des fabricants:**  
flexible et réactif à vos besoins.

→ **Experiencia de + de 45 años.**

- Desarrollando las mejores soluciones para nuestros clientes profesionales y domésticos.
- Ampliando nuestra gama de productos y novedades.
- Pensando en ti, mejorando la funcionalidad y estética del producto.

**More than 45 years of experience.**

- Developing the best solutions for our professional and domestic customers.
- With a large range of products and novelties.
- Thinking of you, improving the functionality and design of the product.

**45 ans d'expérience.**

- Nous travaillons au développement des meilleures solutions pour nos clients professionnels et domestiques.
- Avec un large choix des produits et nouveautés.
- Toujours pour votre satisfaction nous améliorons la fonctionnalité et l'esthétique de nos produits.

# ÍNDICE / INDEX / SOMMAIRE

	PAG
	<b>CONTENEDORES / CONTAINERS / CONTENEURS</b> <b>4</b>
	Contenedores reciclaje / Recycling containers / Conteneurs de recyclage <b>6</b>
	Contenedores selectivos / Selective containers / Conteneurs sélectif <b>8</b>
	Contenedores industriales / Industrial containers / Conteneurs industriels <b>10</b>
	Contenedores Goliat / Goliat containers / Poubelles Goliat <b>12</b>
	Cubos Óscar / Oscar bins / Poubelles Oscar <b>13</b>
	Cubos industriales / Industrial bins / Collecteurs industriels <b>14</b>
	Cubos con pedal / Pedal bins / Poubelles à pédales <b>16</b>
	Cubos cocina / Kitchen bins / Poubelles de cuisine <b>20</b>
	Papeleras / Paper bins / Corbeille à papier <b>22</b>
	<b>CAJAS INDUSTRIALES / INDUSTRIAL CRATES / CAISSES INDUSTRIELLES</b> <b>24</b>
	Norma Europa / European standard / Norme Européenne <b>26</b>
	Caladas & Pizza / Latticed & Pizza / Caisses ajourées & Pizza <b>28</b>
	Plegables / Foldable / Caisses pliables <b>29</b>
	Apilables y encajables / Stackable and nestable / Empilable et emboîtable <b>30</b>
	Apilables / Stackable / Empilable <b>31</b>
	<b>COCINA PROFESIONAL / PROFESSIONAL KITCHEN / CUISINE PROFESSIONNELLE</b> <b>32</b>
	Gastronox / Gastronox / Gastronox <b>34</b>
	Gourmet / Gourmet / Gourmet <b>38</b>
	Fast Food / Fast Food / Fast Food <b>40</b>
	Bandenox / Bandenox / Bandenox <b>41</b>
	Menaje profesional / Professional kitchenware / Solutions professionnelles <b>42</b>
	<b>COCINA HOGAR / HOME KITCHEN / CUISINE DOMESTIQUE</b> <b>45</b>
	Línea madera / Wood line / Ligne bois <b>46</b>
	Menaje hogar / Housewares / Domestique <b>47</b>
	<b>ORDENACIÓN / ORGANISATION / RANGEMENT</b> <b>51</b>
	Línea Eurobox / Eurobox line / Ligne Eurobox <b>52</b>
	Línea Mundibox / Mundibox line / Ligne Mundibox <b>53</b>
	Línea Clak box / Clak box line / Ligne Clak box <b>54</b>
	Cajas & Cestas / Boxes & Baskets / Boîtes & Paniers <b>55</b>
	Cajas modulares / Drawer divider / Boîtes modulaires <b>56</b>
	<b>LIMPIEZA / CLEANING / NETTOYAGE</b> <b>57</b>
	Limpieza profesional / Professional cleaning / Nettoyage professionnel <b>58</b>
	Limpieza hogar / Home cleaning / Nettoyage domestique <b>59</b>
	Colada / Laundry / Laundry <b>64</b>
	<b>BAÑO / BATHROOM / TOILETTE</b> <b>66</b>
	<b>PALETS Y PALET BOX / PALLETS AND PALLET BOX / PALETTES ET CAISSE-PALETTE</b> <b>68</b>
	Palets / Pallets / Palettes <b>69</b>
	Palet box / Pallet box / Caisse-palette <b>70</b>



SOLUCIONES SOLUTIONS SOLUTIONS

---

**CONTENEDORES**

DE TODO TIPO Y PARA TODOS

**CONTAINERS**

OF ALL TYPES AND FOR EVERYBODY

**CONTENEURS**

ADAPTÉS À VOS PROBLÈMES



- ¡Reciclemos! La separación de residuos es una necesidad para todos.
- Empleamos material reciclado en nuestros productos.
- Todo el producto Denox es 100% reciclable al finalizar su vida útil. Nuestras piezas están identificadas con el material utilizado para favorecer su reciclaje.
- Disponemos de una gran variedad de contenedores aptos para el uso alimentario.
- Siguiendo el Real Decreto 131/2006, los contenedores para hostelería deben disponer de tapa de apertura no manual. De esta forma, se garantiza la higiene alimentaria.

- Let's recycle! Separating waste is something we all need to do.
- We use recycled material in our products.
- Denox products are 100% recyclable at the end of their useful life. Our parts manufactured are marked with the type of plastic material they are manufactured with for ease of their future recycling.
- We have a wide variety of containers certified for food contact.
- Following the Royal Decree 131/2006, containers for HORECA must have hand-free opening lid. That way, food hygiene is guaranteed.

- Nous recyclons! Il est nécessaire que tout le monde contribue au tri des déchets.
- Nous utilisons des matériaux recyclés dans nos produits.
- Tous les produits Denox sont 100 % recyclables à la fin de leur vie utile. Le système d'identification de nos pièces permet de connaître le matériau utilisé afin de faciliter leur recyclage.
- Nous disposons d'une grande variété de récipients adaptés à un usage alimentaire.
- Conformément au décret royal espagnol 131/2006, les récipients destinés à l'industrie de la restauration doivent être munis d'un couvercle à ouverture non manuelle. Cela permet d'assurer une bonne hygiène alimentaire.

# CONTENEDORES RECICLAJE / Recycling containers / Conteneurs de recyclage

ABIERTOS  
OPEN  
OUVERTS



**ENCAJABLE**  
NESTABLE  
EMBOÏTABLE

**APERTURA TOTAL**  
TOTAL OPENING  
OUVERTURE TOTALE

**CON RUEDAS**  
WITH WHEELS  
AVEC DES ROUES



65L

ø55mm

Ref. 23230



85L

ø145mm

Ref. 23240



110L

ø145mm

Ref. 23250

Ref.	Producto Product Produit	Color Colour Couleur	Medidas Exteriores External dimensions Mesures (mm.)	Unidad de venta Sale unit U. de vente	Palet (ud.)			
23230	<b>CONTENEDOR ZEUS 65 L. ABIERTO</b> Zeus container 65 L. open Conteneur Zeus 65 L. ouvert	Azul	Blue	Bleu	EAN: 8413020232382	585 x 290 x 670	1	60
		Verde	Green	Vert	EAN: 8413020232306			
		Rojo	Red	Rouge	EAN: 8413020232399			
		Amarillo	Yellow	Jaune	EAN: 8413020232313			
		Negro	Black	Noir	EAN: 8413020232375			
Marrón	Brown	Marron	EAN: 8413020232368					
23240	<b>CONTENEDOR RECICLO 85 L. ABIERTO</b> Reciclo container 85 L. open Conteneur Reciclo 85 L. ouvert	Azul	Blue	Bleu	EAN: 8413020232481	420 x 570 x 760	1	24
		Verde	Green	Vert	EAN: 8413020232405			
		Rojo	Red	Rouge	EAN: 8413020232498			
		Amarillo	Yellow	Jaune	EAN: 8413020232412			
		Negro	Black	Noir	EAN: 8413020232474			
Marrón	Brown	Marron	EAN: 8413020232467					
23250	<b>CONTENEDOR RECICLO 110 L. ABIERTO</b> Reciclo container 110 L. open Conteneur Reciclo 110 L. ouvert	Azul	Blue	Bleu	EAN: 8413020232580	420 x 570 x 880	1	24
		Verde	Green	Vert	EAN: 8413020232504			
		Rojo	Red	Rouge	EAN: 8413020232597			
		Amarillo	Yellow	Jaune	EAN: 8413020232511			
		Negro	Black	Noir	EAN: 8413020232573			
Marrón	Brown	Marron	EAN: 8413020232566					

# CONTENEDORES RECICLAJE / Recycling containers / Conteneurs de recyclage

**CERRADOS**  
CLOSED  
FERMÉS



**ENCAJABLE**  
NESTABLE  
EMBOÏTABLE



**APERTURA TOTAL**  
TOTAL OPENING  
OUVERTURE TOTALE



**CON RUEDAS**  
WITH WHEELS  
AVEC DES ROUES



Ref. 23430

Ref. 23440

Ref. 23450

Ref.	Producto Product Produit	Color Colour Couleur	Medidas Exteriores External dimensions Mesures (mm.)	Unidad de venta Sale unit U. de vente	Palet (ud.)
23430	<b>CONTENEDOR ZEUS 65 L. CERRADO</b> Zeus container 65 L. closed Conteneur Zeus 65 L. fermé	Azul Blue Bleu EAN: 8413020234386	585 x 290 x 670	1	60
		Verde Green Vert EAN: 8413020234300			
		Rojo Red Rouge EAN: 8413020234393			
		Amarillo Yellow Jaune EAN: 8413020234317			
		Negro Black Noir EAN: 8413020234379			
Marrón Brown Marron EAN: 8413020234362					
23440	<b>CONTENEDOR RECICLO 85 L. CERRADO</b> Reciclo container 85 L. closed Conteneur Reciclo 85 L. fermé	Azul Blue Bleu EAN: 8413020234485	420 x 570 x 760	1	24
		Verde Green Vert EAN: 8413020234409			
		Rojo Red Rouge EAN: 8413020234492			
		Amarillo Yellow Jaune EAN: 8413020234416			
		Negro Black Noir EAN: 8413020234478			
Marrón Brown Marron EAN: 8413020234461					
23450	<b>CONTENEDOR RECICLO 110 L. CERRADO</b> Reciclo container 110 L. closed Conteneur Reciclo 110 L. fermé	Azul Blue Bleu EAN: 8413020234584	420 x 570 x 880	1	24
		Verde Green Vert EAN: 8413020234508			
		Rojo Red Rouge EAN: 8413020234591			
		Amarillo Yellow Jaune EAN: 8413020234515			
		Negro Black Noir EAN: 8413020234577			
Marrón Brown Marron EAN: 8413020234560					

# CONTENEDORES SELECTIVOS / Selective containers / Conteneurs sélectif



Ref. 23300

Ref. 23410

Ref. 23400

Ref.	Producto Product Produit	Color Colour Couleur			Medidas Exteriores External dimensions Mesures (mm.)	Unidad de venta Sale unit U. de vente	Palet (ud.)	
23300	<b>CONTENEDOR SELECTIVO 60 L.</b> Selective container 60 L. Conteneur sélectif 60 L.	Azul	Blue	Bleu	EAN: 8413020233082	490 x 380 x 700	1	35
		Verde	Green	Vert	EAN: 8413020233006			
		Rojo	Red	Rouge	EAN: 8413020233099			
		Amarillo	Yellow	Jaune	EAN: 8413020233013			
		Negro	Black	Noir	EAN: 8413020233075			
Marrón	Brown	Marron	EAN: 8413020233068					
23410	<b>CONTENEDOR SELECTIVO 80 L.</b> Selective container 80 L. Conteneur sélectif 80 L.	Azul	Blue	Bleu	EAN: 8413020234188	490 x 415 x 735	1	30
		Verde	Green	Vert	EAN: 8413020234102			
		Rojo	Red	Rouge	EAN: 8413020234195			
		Amarillo	Yellow	Jaune	EAN: 8413020234119			
		Negro	Black	Noir	EAN: 8413020234171			
Marrón	Brown	Marron	EAN: 8413020234164					
23400	<b>CONTENEDOR SELECTIVO 120 L.</b> Selective container 120 L. Conteneur sélectif 120 L.	Azul	Blue	Bleu	EAN: 8413020234089	510 x 425 x 875	1	30
		Verde	Green	Vert	EAN: 8413020234003			
		Rojo	Red	Rouge	EAN: 8413020234096			
		Amarillo	Yellow	Jaune	EAN: 8413020234010			
		Negro	Black	Noir	EAN: 8413020234072			
Marrón	Brown	Marron	EAN: 8413020234065					





## CONTENEDORES SELECTIVOS / Selective containers / Conteneurs sélectif



Ref. 23300

Ref. 23410

Ref. 23400

Ref.	Producto Product Produit	Color Colour Couleur	Medidas Exteriores External dimensions Mesures (mm.)	Unidad de venta Sale unit U. de vente	Palet (ud.)
23300	<b>CONTENEDOR SELECTIVO 60 L.</b> Selective container 60 L. Conteneur sélectif 60 L.	Blanco White Blanc	EAN: 8413020233020 490 x 380 x 700	1	35
23410	<b>CONTENEDOR SELECTIVO 80 L.</b> Selective container 80 L. Conteneur sélectif 80 L.	Blanco White Blanc	EAN: 8413020234126 490 x 415 x 735	1	30
23400	<b>CONTENEDOR SELECTIVO 120 L.</b> Selective container 120 L. Conteneur sélectif 120 L.	Blanco White Blanc	EAN: 8413020234027 510 x 425 x 875	1	30

# CONTENEDORES INDUSTRIALES / Industrial containers / Conteneurs industriels



80L

Ref. 23560



120L

Ref. 23570



240L

Ref. 23580

Ref.	Producto Product Produit	Color Colour Couleur	Medidas Exteriores External dimensions Mesures (mm.)	Unidad de venta Sale unit U. de vente	Palet (ud.)
23560	<b>CONTENEDOR INDUSTRIAL 80 L.</b> Industrial container 80 L. Conteneur industriel 80 L.	Verde Green Vert	EAN: 8413020235604 525 x 448 x 940	1	12
23570	<b>CONTENEDOR INDUSTRIAL 120 L.</b> Industrial container 120 L. Conteneur industriel 120 L.	Verde Green Vert	EAN: 8413020235703 550 x 480 x 940	1	12
23580	<b>CONTENEDOR INDUSTRIAL 240 L.</b> Industrial container 240 L. Conteneur industriel 240 L.	Verde Green Vert	EAN: 8413020235802 730 x 580 x 1070	1	8



80L

Ref. 23565



120L

Ref. 23575



240L

Ref. 23585

Ref.	Producto Product Produit	Color Colour Couleur	Medidas Exteriores External dimensions Mesures (mm.)	Unidad de venta Sale unit U. de vente	Palet (ud.)
23565	<b>CONTENEDOR INDUSTRIAL 80 L. CON PEDAL</b> Industrial container 80 L. with pedal Conteneur industriel 80 L. avec pédale	Verde Green Vert	EAN: 8413020235659 525 x 448 x 940	1	12
23575	<b>CONTENEDOR INDUSTRIAL 120 L. CON PEDAL</b> Industrial container 120 L. with pedal Conteneur industriel 120 L. avec pédale	Verde Green Vert	EAN: 8413020235758 550 x 480 x 940	1	12
23585	<b>CONTENEDOR INDUSTRIAL 240 L. CON PEDAL</b> Industrial container 240 L. with pedal Conteneur industriel 240 L. avec pédale	Verde Green Vert	EAN: 8413020235857 730 x 580 x 1070	1	8

Colores especiales: Azul, Gris claro, Gris oscuro, Marrón, Amarillo y Rojo. (Colores no disponibles en las referencias 23560 y 23565)  
Special colours: Blue, Light grey, Dark grey, Brown, Yellow and Red. (Colours not available in the references 23560 and 23565)  
Couleurs spéciales: Bleu, Gris clair, Gris foncé, Marron, Jaune et Rouge. (Couleurs non disponibles dans les références 23560 et 23565)

# CONTENEDORES INDUSTRIALES / Industrial containers / Conteneurs industriels



Ref. 23590



Ref. 23595

Ref.	Producto Product Produit	Color Colour Couleur	Medidas Exteriores External dimensions Mesures (mm.)	Unidad de venta Sale unit U. de vente	Palet (ud.)
23590	<b>CONTENEDOR INDUSTRIAL 360 L.</b> Industrial container 360 L. Conteneur industriel 360 L.	Verde Green Vert	EAN: 8413020235901 865 x 620 x 1110	1	6
23595	<b>CONTENEDOR INDUSTRIAL 360 L. CON PEDAL</b> Industrial container 360 L. with pedal Conteneur industriel 360 L. avec pédale	Verde Green Vert	EAN: 8413020235951 865 x 620 x 1110	1	6



Ref. 23900



Ref. 23910

Ref.	Producto Product Produit	Color Colour Couleur	Medidas Exteriores External dimensions Mesures (mm.)	Unidad de venta Sale unit U. de vente	Palet (ud.)
23900	<b>CONTENEDOR INDUSTRIAL 800 L.</b> Industrial container 800 L. Conteneur industriel 800 L.	Verde Green Vert	EAN: 8413020239008 1360 x 767 x 1340	1	5
23910	<b>CONTENEDOR INDUSTRIAL 1.000 L.</b> Industrial container 1.000 L. Conteneur industriel 1.000 L.	Verde Green Vert	EAN: 8413020239107 1360 x 1090 x 1350	1	5

Colores especiales: Azul, Gris claro, Gris oscuro, Marrón, Amarillo y Rojo.  
Special colours: Blue, Light grey, Dark grey, Brown, Yellow and Red.  
Couleurs spéciales: Bleu, Gris clair, Gris foncé, Marron, Jaune et Rouge.

# CONTENEDORES GOLIAT / Goliat containers / Poubelles Goliat



50L

Ref. 23210



70L

Ref. 23200



95L

Ref. 23190



ø125mm

95L

Ref. 23500

Ref.	Producto Product Produit	Color Colour Couleur	Medidas Exteriores External dimensions Mesures (mm.)	Unidad de venta Sale unit U. de vente	Palet (ud.)
23210	<b>GOLIAT 50 L.</b> Goliat 50 L. Goliat 50 L.	<b>Negro</b> Black Noir <b>Blanco</b> White Blanc	EAN: 8413020232108 EAN: 8413020232122	550 x 485 x 580	1 10
23200	<b>GOLIAT 70 L.</b> Goliat 70 L. Goliat 70 L.	<b>Negro</b> Black Noir <b>Blanco</b> White Blanc	EAN: 8413020232009 EAN: 8413020232023	550 x 515 x 655	1 8
23190	<b>GOLIAT 95 L.</b> Goliat 95 L. Goliat 95 L.	<b>Negro</b> Black Noir <b>Blanco</b> White Blanc	EAN: 8413020231903 EAN: 8413020231927	590 x 515 x 790	1 8
23500	<b>GOLIAT 95 L. CON RUEDAS</b> Goliat 95 L. with wheels Goliat 95 L. avec roulettes	<b>Negro</b> Black Noir <b>Blanco</b> White Blanc	EAN: 8413020235000 EAN: 8413020235024	680 x 515 x 830	1 6

# CUBOS ÓSCAR / Oscar bins / Poubelles Oscar



TAPA DE APOYO  
CONTACT LID  
COUVERCLE D'APPUI

!NUEVO!  
NEW!  
NOUVEAU!



23L

Ref. 13235



43L

Ref. 13245



Ref.	Producto Product Produit	Color Colour Couleur	Medidas Exteriores External dimensions Mesures (mm.)	Unidad de venta Sale unit U. de vente	Palet (ud.)
13235	ÓSCAR 23 L. Oscar 23 L. Oscar 23 L.	Negro Black Noir	EAN: 8413020132323 ø345 x 405	6	108
13245	ÓSCAR 43 L. Oscar 43 L. Oscar 43 L.	Negro Black Noir	EAN: 8413020132415 ø420 x 480	6	72



23L

Ref. 13230



TAPA CON CIERRE DE CLIP  
LID WITH CLIP CLOSURE  
COUVERCLE AVEC FERMETURE À CLIP



43L

Ref. 13240

Ref.	Producto Product Produit	Color Colour Couleur	Medidas Exteriores External dimensions Mesures (mm.)	Unidad de venta Sale unit U. de vente	Palet (ud.)
13230	ÓSCAR 23 L. Oscar 23 L. Oscar 23 L.	Blanco Granito White Granite Blanc Granit	EAN: 8413020132309 EAN: 8413020132354 ø345 x 405	6	108
13240	ÓSCAR 43 L. Oscar 43 L. Oscar 43 L.	Blanco Granito White Granite Blanc Granit	EAN: 8413020132408 EAN: 8413020132453 ø420 x 480	6	72

# CUBOS INDUSTRIALES / Industrial bins / Collecteurs industriels



50L



Ref. 13250



70L



Ref. 13260



95L



Ref. 23187



50L



Ref. 13255



70L



Ref. 13265



95L



Ref. 23180



Ref. 23188

Ref.	Producto Product Produit	Color Colour Couleur	Medidas Exteriores External dimensions Mesures (mm.)	Unidad de venta Sale unit U. de vente	Palet (ud.)
13250	<b>CUBO INDUSTRIAL 50 L.</b> Industrial bin 50 L. Collecteur à déchets 50 L.	<b>Negro</b> Black Noir	EAN: 8413020132507	ø455 x 505	1 100
13260	<b>CUBO INDUSTRIAL 70 L.</b> Industrial bin 70 L. Collecteur à déchets 70 L.	<b>Negro</b> Black Noir	EAN: 8413020132606	ø495 x 585	1 80
23187	<b>CUBO INDUSTRIAL 95 L.</b> Industrial bin 95 L. Collecteur à déchets 95 L.	<b>Negro</b> Black Noir	EAN: 8413020231873	ø495 x 730	1 60
13255	<b>CUBO INDUSTRIAL 50 L.</b> Industrial bin 50 L. Collecteur alimentaire 50 L.	<b>Blanco</b> White Blanc	EAN: 8413020132552	ø455 x 505	1 100
13265	<b>CUBO INDUSTRIAL 70 L.</b> Industrial bin 70 L. Collecteur alimentaire 70 L.	<b>Blanco</b> White Blanc	EAN: 8413020132651	ø495 x 585	1 80
23180	<b>CUBO INDUSTRIAL 95 L.</b> Industrial bin 95 L. Collecteur alimentaire 95 L.	<b>Blanco</b> White Blanc	EAN: 8413020231804	ø495 x 730	1 60
23188	<b>BASE CON RUEDAS 50-70-95 L.</b> Base with wheels 50-70-95 L. Socle rouleur 50-70-95 L.	<b>Negro</b> Black Noir	EAN: 8413020231880	ø370 x 95	1 50

# CUBOS INDUSTRIALES / Industrial bins / Collecteurs industriels



100L



**ALTO IMPACTO**  
High impact  
Fort impact

Ref. 23100



100L



**ALTO IMPACTO**  
High impact  
Fort impact

Ref. 23120



100L



Ref. 23110

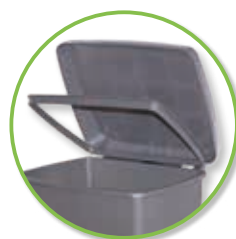


Ref. 23108

Ref.	Producto Product Produit	Color Colour Couleur	Medidas Exteriores External dimensions Mesures (mm.)	Unidad de venta Sale unit U. de vente	Palet (ud.)
23100	<b>CUBO INDUSTRIAL 100 L.</b> Industrial bin 100 L. Collecteur à déchets 100 L.	<b>Negro</b> Black Noir	EAN: 8413020231002 ø515 x 670	1	60
23110	<b>CUBO INDUSTRIAL 100 L.</b> Industrial bin 100 L. Collecteur alimentaire 100 L.	<b>Blanco</b> White Blanc	EAN: 8413020231101 ø515 x 670	1	60
23120	<b>CUBO INDUSTRIAL 100 L.</b> Industrial bin 100 L. Collecteur alimentaire 100 L.	<b>Azul</b> Blue Bleu <b>Verde</b> Green Vert <b>Amarillo</b> Yellow Jaune <b>Marrón</b> Brown Marron	EAN: 8413020231200 EAN: 8413020231217 EAN: 8413020231224 EAN: 8413020231231 ø515 x 670	1	60
23108	<b>BASE CON RUEDAS 100 L.</b> Base with wheels 100L Socle rouleur 100 L.	<b>Negro</b> Black Noir	EAN: 8413020231088 ø480 x 95	1	50



## CUBOS CON PEDAL / Pedal bins / Poubelles à pédales



8L

Ref. 24140



23L

Ref. 24130



26L

Ref. 24150

Ref.	Producto Product Produit	Color Colour Couleur	Medidas Exteriores External dimensions Mesures (mm.)	Unidad de venta Sale unit U. de vente	Palet (ud.)
24140	<b>PEDALBIN CLASSIC 8 L.</b> Classic Pedalbin 8 L. Poubelle à pédale Classic 8 L.	<b>Blanco</b> White Blanc	EAN: 8413020241407 255 x 220 x 285	4	112
24130	<b>PEDALBIN CLASSIC 23 L.</b> Classic Pedalbin 23 L. Poubelle à pédale Classic 23 L.	<b>Blanco Metal</b> White Metal Blanc Métal	EAN: 8413020241308 EAN: 8413020241315 340 x 310 x 420	2	40
24150	<b>PEDALBIN CLASSIC 26 L.</b> Classic Pedalbin 26 L. Poubelle à pédale Classic 26 L.	<b>Blanco Metal</b> White Metal Blanc Métal	EAN: 8413020241506 EAN: 8413020241520 340 x 330 x 450	2	30



# CUBOS CON PEDAL / Pedal bins / Poubelles à pédales



## ARTÍCULOS DENOX DISEÑADOS POR TI Y PARA TI

Denox products designed by you and for you  
Les articles Denox conçus par vous et pour vous

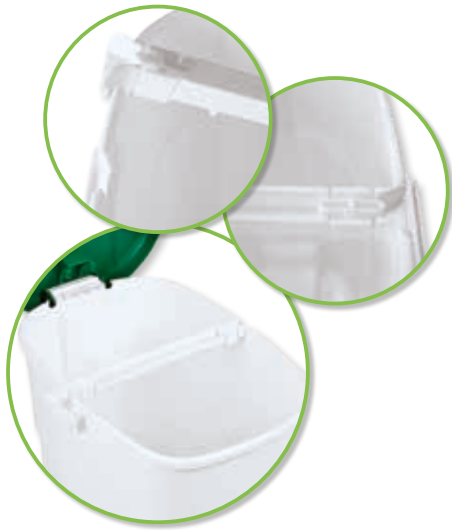


Ref. 24190



Ref. 24200

Ref.	Producto Product Produit	Color Colour Couleur	Medidas Exteriores External dimensions Mesures (mm.)	Unidad de venta Sale unit U. de vente	Palet (ud.)
24190	<b>PEDALBIN OVAL 8 L.</b> Oval Pedalbin 8 L. Poubelle à pédale Oval 8 L.	<b>Blanco</b> White Blanc <b>Antracita</b> Antracite Anthracite	EAN: 8413020241926 EAN: 8413020241933	280 x 230 x 286	4 84
24200	<b>PEDALBIN OVAL 25 L.</b> Oval Pedalbin 25 L. Poubelle à pédale Oval 25 L.	<b>Blanco</b> White Blanc <b>Antracita</b> Antracite Anthracite	EAN: 8413020242008 EAN: 8413020242022	350 x 260 x 425	2 32



25L

Ref. 24170



40L

Ref. 24180



50L

Ref. 24160

Ref.	Producto Product Produit	Color Colour Couleur			Medidas Exteriores External dimensions Mesures (mm.)	Unidad de venta Sale unit U. de vente	Palet (ud.)	
24170	PEDALBIN ECOLOGICO 25 L. Ecologic Pedalbin 25 L. Poubelle à pédale Ecologique 25 L.	Blanco	White	Blanc	EAN: 8413020241704	393 x 270 x 420	4	96
		Azul	Blue	Bleu	EAN: 8413020241759			
		Verde	Green	Vert	EAN: 8413020241766			
		Amarillo	Yellow	Jaune	EAN: 8413020241735			
		Marrón	Brown	Marron	EAN: 8413020241780			
24180	PEDALBIN ECOLOGICO 40 L. Ecologic Pedalbin 40 L. Poubelle à pédale Ecologique 40 L.	Blanco	White	Blanc	EAN: 8413020241803	393 x 352 x 470	4	72
		Azul	Blue	Bleu	EAN: 8413020241858			
		Verde	Green	Vert	EAN: 8413020241865			
		Amarillo	Yellow	Jaune	EAN: 8413020241834			
24160	PEDALBIN ECOLOGICO 50 L. Ecologic Pedalbin 50 L. Poubelle à pédale Ecologique 50 L.	Blanco	White	Blanc	EAN: 8413020241605	475 x 360 x 480	1	20
		Azul	Blue	Bleu	EAN: 8413020241650			
		Verde	Green	Vert	EAN: 8413020241667			
		Amarillo	Yellow	Jaune	EAN: 8413020241636			
		Metal	Metal	Métal	EAN: 8413020241629			

# CUBOS CON PEDAL / Pedal bins / Poubelles à pédales



**ECOSYSTEM**



Ref. 24300



Ref.	Producto Product Produit	Color Colour Couleur	Medidas Exteriores External dimensions Mesures (mm.)	Unidad de venta Sale unit U. de vente	Palet (ud.)			
24300	<b>ECOSYSTEM</b> Ecosystem Ecosystem	Verde Azul Amarillo Gris Marrón	Green Blue Jaune Grey Brown	Vert Bleu Jaune Gris Marron	EAN: 8413020243067 EAN: 8413020243050 EAN: 8413020243036 EAN: 8413020243074 EAN: 8413020243081	340 x 300 x 423	1	40



**FÁCIL SUJECCIÓN CON SU ASA**  
EASY HOLD WITH ITS HANDLE  
FACIL À TENIR AVEC SA POIGNÉE



Ref. 13200



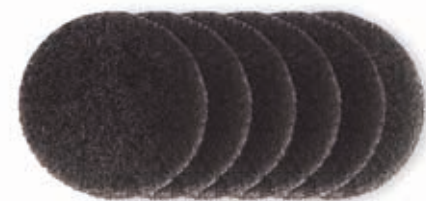
**CIERRE DE SEGURIDAD**  
SAFETY LOCK  
FERMETURE DE SÉCURITÉ

Ref.	Producto Product Produit	Color Colour Couleur	Medidas Exteriores External dimensions Mesures (mm.)	Unidad de venta Sale unit U. de vente	Palet (ud.)
13200	<b>CUBO ORGÁNICO 10 L.</b> Organic bin 10 L. Poubelle organique 10 L.	<b>Marrón</b> Brown Marron <b>Azul</b> Blue Bleu <b>Gris</b> Grey Gris	EAN: 8413020132002 EAN: 8413020132026 EAN: 8413020132033	235 x 265 x 285	4 192



Ref. 13210

**CON FILTRO DE CARBÓN ACTIVO**  
ACTIVE ORGANIC FILTER  
FILTRE À CHARBON ACTIF



Ref. 8013210

Ref.	Producto Product Produit	Color Colour Couleur	Medidas Exteriores External dimensions Mesures (mm.)	Unidad de venta Sale unit U. de vente	Palet (ud.)
13210	<b>CUBO ORGÁNICO ACTIVE 10 L.</b> Active organic bin 10 L.. Poubelle organique active 10 L.	<b>Marrón</b> Brown Marron	EAN: 8413020132101	235 x 265 x 285	4 192
8013210	<b>FILTRO DE CARBÓN ACTIVO</b> Active organic filter Filtre à charbon actif	<b>Negro</b> Black Noir	EAN: 8413020132194	ø103 x 5	6 12000

FÁCIL INSTALACIÓN  
EASY INSTALLATION  
INSTALLATION FACILE



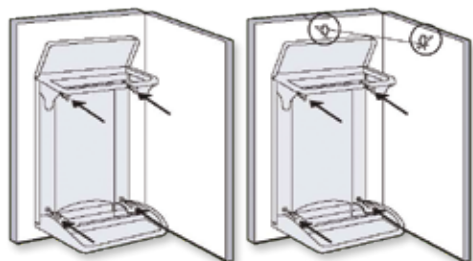
**CUBOS COCINA** / Kitchen bins / Poubelles de cuisine



**ARO DE SUJECIÓN PARA LA BOLSA**  
FASTENING RING FOR THE BAG  
ANNEAU DE FIXATION POUR LA POCHE



**COMPARTIMENTO PARA GUARDAR LAS BOLSAS**  
COMPARTMENT TO STORE BAGS  
COMPARTIMENT POUR RANGER LES POCHEs



Ref. 141084

Ref.	Producto Product Produit	Color Colour Couleur	Medidas Exteriores External dimensions Mesures (mm.)	Unidad de venta Sale unit U. de vente	Palet (ud.)
141084	INNER 20 L. Inner 20 L. Inner 20 L.	Gris Grey Gris	EAN: 8413020141080 280 x 185 x 385	4	80



## PAPELERAS / Paper bins / Corbeille à papier



Ref. 24640



Ref. 24650



Ref. 24660

Ref.	Producto Product Produit	Color Colour Couleur	Medidas Exteriores External dimensions Mesures (mm.)	Unidad de venta Sale unit U. de vente	Palet (ud.)
24640	TROYA 15 L. Troya 15 L. Troya 15 L.	Blanco White Blanc Antracita Antracite Anthracite	EAN: 8413020246402 EAN: 8413020246433	280 x 220 x 400	4 144
24650	TROYA 30 L. Troya 30 L. Troya 30 L.	Blanco White Blanc Antracita Antracite Anthracite	EAN: 8413020246501 EAN: 8413020246532	350 x 280 x 530	4 108
24660	TROYA 45 L. Troya 45 L. Troya 45 L.	Blanco White Blanc Antracita Antracite Anthracite	EAN: 8413020246600 EAN: 8413020246631	350 x 280 x 645	4 108



**ARTÍCULOS DENOX  
DISEÑADOS POR TI Y PARA TI**

Denox products designed by you and for you  
Les articles Denox conçus par vous et pour vous

**ENCUENTRA EN NUESTRO  
CATÁLOGO EL PRODUCTO QUE  
QUIERAS PERSONALIZAR Y...  
¡CONSÚLTANOS!**

**FIND IN THE DENOX CATALOG THE  
PRODUCT YOU WOULD LIKE TO  
CUSTOMIZE AND... ASK US!**

**RETROUVEZ DANS NOTRE CATALO-  
GUE LE PRODUIT QUE VOUS SOU-  
HAITEZ PERSONNALISER ET...  
N'HÉSITÉZ PAS À N'US DEMANDER!**



Ref. 10330



Ref. 10335

Ref.	Producto Product Produit	Color Colour Couleur	Medidas Exteriores External dimensions Mesures (mm.)	Unidad de venta Sale unit U. de vente	Palet (ud.)
10330	PAPPER 11 L. Papper 11 L. Papper 11 L.	Blanco White Blanc	EAN: 8413020103309	6	144
		Metal Metal Métal	EAN: 8413020103323		
10335	PAPPER DECO 11 L. Papper Deco 11 L. Papper Deco 11 L.	Deco Deco Deco	EAN: 8413020103392	6	144



Ref. 24260



Ref.	Producto Product Produit	Color Colour Couleur	Medidas Exteriores External dimensions Mesures (mm.)	Unidad de venta Sale unit U. de vente	Palet (ud.)
24260	PAPELERA BASCULANTE 55 L. Swing lid bin 55 L. Poubelle couvercle basculant 55 L.	Blanco White Blanc	EAN: 8413020242602	3	54
		Granito Granite Granit	EAN: 8413020242626		
		Azul Blue Bleu	EAN: 8413020242657		
		Verde Green Vert	EAN: 8413020242664		
		Amarillo Yellow Jaune	EAN: 8413020242633		



SOLUCIONES SOLUTIONS SOLUTIONS

---

**CAJAS INDUSTRIALES**

RESISTENTES Y ROBUSTAS

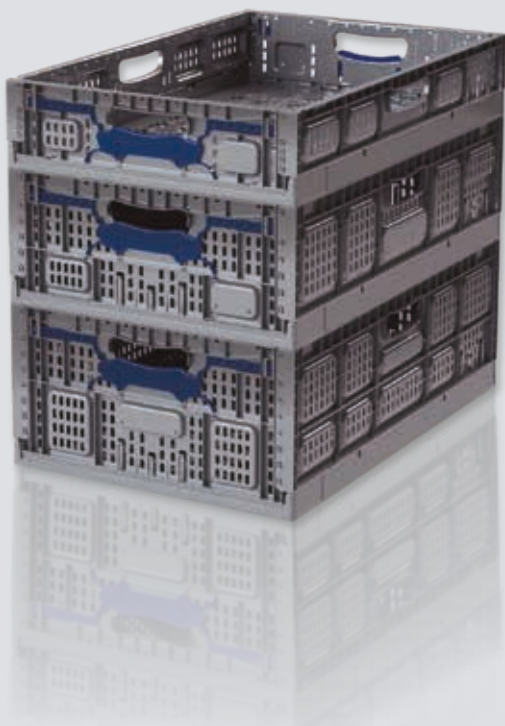
**INDUSTRIAL CRATES**

RESISTANT AND ROBUST

**CAISSES INDUSTRIELLES**

RÉSISTANTES ET ROBUSTES





- Línea completa de cajas Norma Europa de todos los tamaños: 400 x 300 y 600 x 400.
- Cajas resistentes y aptas para uso industrial.
- Calidad alimentaria según normativa internacional UE 10/2011 y sucesivas enmiendas hasta la UE 2020/1245 sobre materiales y objetos destinados al contacto con alimentos.
- Nuevas cajas plegables Norma Europa con gran estabilidad y ahorros logísticos.
- Disponibilidad de modelos encajables y apilables.

- Complete European Standard crates range of all sizes: 400 x 300 and 600 x 400.
- Resistant crates. Suitable for industrial use.
- Certified quality following food legislation UE 10/2011 and following amendments until UE 2020/1245 about food contact materials.
- New European Standard foldable crates with great stability and logistics cost savings.
- Stackable and nestable crates available.

- Une gamme complète de boîtes aux normes européennes dans toutes les tailles : 400 x 300 et 600 x 400.
- Des caisses robustes adaptées à un usage industriel.
- Une qualité conforme au règlement international UE 10/2011 et à ses modifications ultérieures, jusqu'à la UE 2020/1245, concernant les matériaux et objets destinés à entrer en contact avec les denrées alimentaires.
- Nouvelles caisses pliantes conformes aux normes européennes, très stables et peu encombrantes.
- Modèles emboîtables et empilables disponibles.



10L

Ref. 70300



15L

Ref. 70410



20L

Ref. 70401



30L

Ref. 70430

**!NUEVO!  
NEW!  
NOUVEAU!**



Ref. 72651



KG  
100

Ø75 mm

Ref. 70720



KG  
250

Ø100 mm

Ref. 70700

Ref.	Producto Product Produit	Color Colour Couleur	Medidas Exteriores External dimensions Mesures (mm.)	Unidad de venta Sale unit U. de vente	Palet (ud.)
70300	<b>CAJA NE 4312</b> EN 4312 crate Caisse NE 4312	Blanco White Blanc	EAN: 8413020703004 400 x 300 x 120	1	136
70410	<b>CAJA NE 4317</b> EN 4317 crate Caisse NE 4317	Blanco White Blanc	EAN: 8413020704100 400 x 300 x 170	1	96
70401	<b>CAJA NE 4323</b> EN 4323 crate Caisse NE 4323	Blanco White Blanc	EAN: 8413020704018 400 x 300 x 230	1	72
70430	<b>CAJA NE 4332</b> EN 4332 crate Caisse NE 4332	Blanco White Blanc	EAN: 8413020704308 400 x 300 x 325	1	56
72651	<b>TAPA NE 43</b> EN 43 lid Couvercle NE 43	Blanco White Blanc	EAN: 8413020726515 400 x 300 x 16	1	1056
70720	<b>CARRO PORTACAJAS ABIERTO 600x400</b> Open dolly Socle rouleur ouvert	Negro Black Noir	EAN: 8413020707200 600 x 400 x 150	1	34
70700	<b>CARRO PORTACAJAS REJADO 600x400</b> Latticed dolly Socle rouleur ajouré	Rojo Red Rouge	EAN: 8413020707002 600 x 400 x 175	1	32



Ref. 70360



Ref. 70370



Ref. 70380



Ref. 70660



Ref. 70920



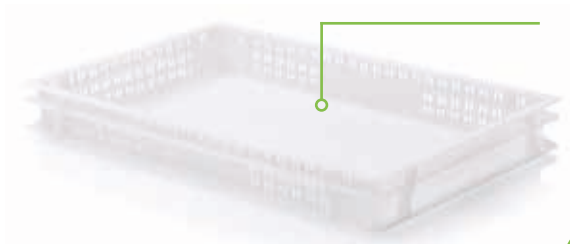
Ref. 71110

Ref.	Producto Product Produit	Color Colour Couleur	Medidas Exteriores External dimensions Mesures (mm.)	Unidad de venta Sale unit U. de vente	Palet (ud.)
70360	<b>CAJA NE 6412</b> EN 6412 crate Caisse NE 6412	Blanco White Blanc	EAN: 8413020703608	600 x 400 x 120	1 68
70370	<b>CAJA NE 6417</b> EN 6417 crate Caisse NE 6417	Blanco White Blanc	EAN: 8413020703707	600 x 400 x 170	1 56
70380	<b>CAJA NE 6423</b> EN 6423 crate Caisse NE 6423	Blanco White Blanc	EAN: 8413020703806	600 x 400 x 230	1 36
70660	<b>CAJA NE 6432</b> EN 6432 crate Caisse NE 6432	Blanco White Blanc	EAN: 8413020706609	600 x 400 x 325	1 28
70920	<b>CAJA NE 6442</b> EN 6442 crate Caisse NE 6442	Blanco White Blanc	EAN: 8413020709204	600 x 400 x 425	1 20
71110	<b>TAPA NE 64</b> EN 64 lid Couvercle NE 64	Blanco White Blanc	EAN: 8413020721107	600 x 400 x 25	1 528

# CALADAS & PIZZA / Latticed & Pizza / Caisses ajourées & Pizza



Fondo calado  
Latticed bottom  
Base ajourée



Ref. 73271

15L



Ref. 71220

22L



Ref. 75352

35L



Ref. 71800

180L

Ref.	Producto Product Produit	Color Colour Couleur	Medidas Exteriores External dimensions Mesures (mm.)	Unidad de venta Sale unit U. de vente	Palet (ud.)
73271	CAJA CALADA NE 6407 Latticed sides EN 6407 crate Caisse ajourée NE 6407	Blanco White Blanc	EAN: 8413020732714 600 x 400 x 72	1	180
71220	CAJA CALADA NE 6412 Latticed sides EN 6412 crate Caisse ajourée NE 6412	Blanco White Blanc	EAN: 8413020712204 600 x 400 x 118	1	76
75352	CAJA CALADA NE 6422 Latticed sides EN 6422 crate Caisse ajourée NE 6422	Blanco White Blanc	EAN: 8413020753528 600 x 400 x 208	1	40
71800	CAJA CALADA 180 L. Latticed sides crate 180 L. Caisse ajourée 180 L.	Blanco White Blanc	EAN: 8413020718008 690 x 590 x 565	1	6



Ref. 70119

12L



Ref. 70120

12L

Ref.	Producto Product Produit	Color Colour Couleur	Medidas Exteriores External dimensions Mesures (mm.)	Unidad de venta Sale unit U. de vente	Palet (ud.)
70119	CAJA APILABLE 12 L. (40x40) Stackable crate 12 L. (40x40) Caisse empilable 12 L. (40x40)	Blanco White Blanc	EAN: 8413020701192 400 x 400 x 80	1	162
70120	CAJA NE 6406 EN 6406 crate Caisse NE 6406	Blanco White Blanc	EAN: 8413020701208 600 x 400 x 64	1	164



Ref. 76010

11L



Ref. 76020

17L

**!NUEVO!**  
**NEW!**  
**NOUVEAU!**



Ref. 76040

47L



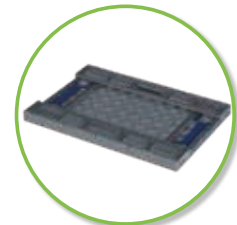
Ref. 76025

21L



Ref. 76030

35L



Ref.	Producto Product Produit	Color Colour Couleur	Medidas Exteriores External dimensions Mesures (mm.)	Unidad de venta Sale unit U. de vente	Palet (ud.)
76010	<b>CAJA PLEGABLE NE 4312</b> Foldable EN 4312 crate Caisse pliable NE 4312	Gris Grey Gris	EAN: 8413020760106	400 x 300 x 114	1 624
76020	<b>CAJA PLEGABLE NE 4317</b> Foldable EN 4317 crate Caisse pliable NE 4317	Gris Grey Gris	EAN: 8413020760205	400 x 300 x 174	1 624
76025	<b>CAJA PLEGABLE NE 6412</b> Foldable EN 6412 crate Caisse pliable NE 6412	Gris Grey Gris	EAN: 8413020760250	600 x 400 x 120	1 256
76030	<b>CAJA PLEGABLE NE 6417</b> Foldable EN 6417 crate Caisse pliable NE 6417	Gris Grey Gris	EAN: 8413020760304	600 x 400 x 173	1 256
76040	<b>CAJA PLEGABLE NE 6423</b> Foldable EN 6423 crate Caisse pliable NE 6423	Gris Grey Gris	EAN: 8413020760403	600 x 400 x 229	1 256

# APILABLES Y ENCAJABLES / Stackable and nestable / Empilable et emboîtable



18L



30L



35L



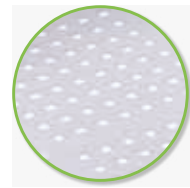
60L

Ref.	Producto Product Produit	Color Colour Couleur	Medidas Exteriores External dimensions Mesures (mm.)	Unidad de venta Sale unit U. de vente	Palet (ud.)
70180	<b>CAJA APILABLE Y ENCAJABLE 18 L.</b> Nestable - stackable crate 18 L. Caisse empilable - emboîtable 18 L.	Blanco White Blanc	EAN: 8413020701802 515 x 350 x 155	1	316
70330	<b>CAJA APILABLE Y ENCAJABLE 30 L.</b> Nestable - stackable crate 30 L. Caisse empilable - emboîtable 30 L.	Blanco White Blanc	EAN: 8413020703301 805 x 450 x 152	1	80
70350	<b>CAJA APILABLE Y ENCAJABLE 35 L.</b> Nestable - stackable crate 35 L. Caisse empilable - emboîtable 35 L.	Blanco White Blanc	EAN: 8413020703509 500 x 398 x 267	1	80
70640	<b>CAJA APILABLE Y ENCAJABLE 60 L.</b> Nestable - stackable crate 60 L. Caisse empilable - emboîtable 60 L.	Blanco White Blanc	EAN: 8413020706401 800 x 450 x 267	1	40

# APILABLES / Stackable / Empilable



**!NUEVO!  
NEW!  
NOUVEAU!**



**Fondo calado**  
Latticed bottom  
Base ajourée

**APILABLE**  
Stackable  
Empilable

&

**ENCAJABLE**  
Nestable  
Emboîtable



Ref. 75161

**21L**



Ref.	Producto Product Produit	Color Colour Couleur	Medidas Exteriores External dimensions Mesures (mm.)	Unidad de venta Sale unit U. de vente	Palet (ud.)
75161	<b>CAJA APILABLE SEMIENCAJABLE 21 L.</b> Semi-nestable & stackable crate 21 L. Caisse empilable et semi-emboîtable 21 L.	<b>Blanco</b> White Blanc	EAN: 8413020751616 600 x 400 x 200	1	84



Ref. 70190

**18L**



Ref. 70250

**20L**

Ref.	Producto Product Produit	Color Colour Couleur	Medidas Exteriores External dimensions Mesures (mm.)	Unidad de venta Sale unit U. de vente	Palet (ud.)
70190	<b>CAJA APILABLE 18 L.</b> Stackable crate 18 L. Caisse empilable 18 L.	<b>Blanco</b> White Blanc	EAN: 8413020701901 475 x 405 x 140	1	68
70250	<b>CAJA APILABLE 20 L.</b> Stackable crate 20 L. Caisse empilable 20 L.	<b>Blanco</b> White Blanc	EAN: 8413020702502 440 x 314 x 200	1	54



SOLUCIONES SOLUTIONS SOLUTIONS

---

**COCINA PROFESIONAL**

SEGURAS Y FIABLES

**PROFESSIONAL KITCHEN**

SAFE AND RELIABLE

**CUISINE PROFESSIONNELLE**

SÛRES ET FIABLES





- Herméticos con tapa de doble cierre y apertura fácil en la esquina. (Excepto Gastronox 1/1)
- No contienen bisfenol.
- Calidad alimentaria según normativa internacional UE 10/2011 y sucesivas enmiendas hasta la UE 2020/1245 sobre materiales y objetos destinados al contacto con alimentos. Ensayos de migración.
- Clip de color para identificación de alimentos.
- Etiqueta de trazabilidad integrada que permite incluir información sobre el producto, fecha, hora de envasado, caducidad y su recorrido.

- Double-locking lid and easy opening at the corner. (Except Gastronox 1/1)
- Bisphenol-free.
- Food quality according to international standards UE 10/2011 and following amendments until UE 2020/1245 tested with migration tests.
- Colour clip for food identification.
- Integrated traceability label.

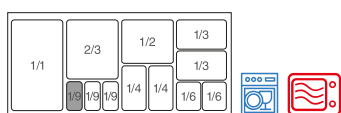
- Couvercle à double verrouillage et ouverture facile dans le coin. (À l'exception Gastronox 1/1)
- Sans bisphénol.
- Une qualité conforme au règlement international UE 10/2011 et à ses modifications ultérieures, jusqu'à la UE 2020/1245, concernant les matériaux et objets destinés à entrer en contact avec les denrées alimentaires.
- Clip couleur pour l'identification des aliments.
- Étiquette de traçabilité intégrée.



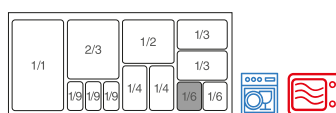
# Gastronox



## Gastronorm 1/9



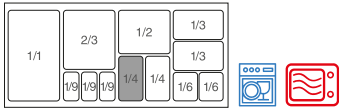
## Gastronorm 1/6



Ref.	Producto Product Produit	Color Colour Couleur	Medidas Exteriores External dimensions Mesures (mm.)	Unidad de venta Sale unit U. de vente	Palet (ud.)
12340	<b>GASTRONOX 1/9 H65</b> Gastronox 1/9 H65 Gastronox 1/9 H65	Transparente Transparent Transparent EAN: 8413020123406	176 x 108 x 65	12	1280
12350	<b>GASTRONOX 1/9 H100</b> Gastronox 1/9 H100 Gastronox 1/9 H100	Transparente Transparent Transparent EAN: 8413020123505	176 x 108 x 100	12	1200
12360	<b>GASTRONOX 1/9 H150</b> Gastronox 1/9 H150 Gastronox 1/9 H150	Transparente Transparent Transparent EAN: 8413020123604	176 x 108 x 150	12	1200
12370	<b>GASTRONOX 1/6 H65</b> Gastronox 1/6 H65 Gastronox 1/6 H65	Transparente Transparent Transparent EAN: 8413020123703	176 x 162 x 65	12	1176
12380	<b>GASTRONOX 1/6 H100</b> Gastronox 1/6 H100 Gastronox 1/6 H100	Transparente Transparent Transparent EAN: 8413020123802	176 x 162 x 100	12	1008
12390	<b>GASTRONOX 1/6 H150</b> Gastronox 1/6 H150 Gastronox 1/6 H150	Transparente Transparent Transparent EAN: 8413020123901	176 x 162 x 150	12	840

\*Los volúmenes son aproximados. The volumes are approximate. Les volumes sont approximatifs.

## Gastronorm 1/4

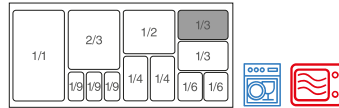


Ref. 12400

Ref. 12410

Ref. 12420

## Gastronorm 1/3



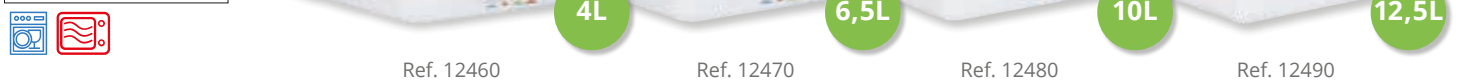
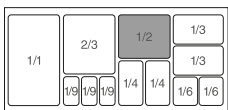
Ref. 12430

Ref. 12440

Ref. 12450



## Gastronorm 1/2



Ref. 12460

Ref. 12470

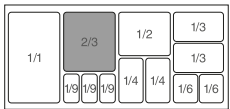
Ref. 12480

Ref. 12490

Ref.	Producto Product Produit	Color Colour Couleur	Medidas Exteriores External dimensions Mesures (mm.)	Unidad de venta Sale unit U. de vente	Palet (ud.)
12400	<b>GASTRONOX 1/4 H65</b> Gastronox 1/4 H65 Gastronox 1/4 H65	Transparente Transparent Transparent	EAN: 8413020124007	265 x 162 x 65	6 780
12410	<b>GASTRONOX 1/4 H100</b> Gastronox 1/4 H100 Gastronox 1/4 H100	Transparente Transparent Transparent	EAN: 8413020124106	265 x 162 x 100	6 600
12420	<b>GASTRONOX 1/4 H150</b> Gastronox 1/4 H150 Gastronox 1/4 H150	Transparente Transparent Transparent	EAN: 8413020124205	265 x 162 x 150	6 480
12430	<b>GASTRONOX 1/3 H65</b> Gastronox 1/3 H65 Gastronox 1/3 H65	Transparente Transparent Transparent	EAN: 8413020124304	325 x 176 x 65	6 468
12440	<b>GASTRONOX 1/3 H100</b> Gastronox 1/3 H100 Gastronox 1/3 H100	Transparente Transparent Transparent	EAN: 8413020124403	325 x 176 x 100	6 360
12450	<b>GASTRONOX 1/3 H150</b> Gastronox 1/3 H150 Gastronox 1/3 H150	Transparente Transparent Transparent	EAN: 8413020124502	325 x 176 x 150	6 288
12460	<b>GASTRONOX 1/2 H65</b> Gastronox 1/2 H65 Gastronox 1/2 H65	Transparente Transparent Transparent	EAN: 8413020124601	325 x 265 x 65	6 420
12470	<b>GASTRONOX 1/2 H100</b> Gastronox 1/2 H100 Gastronox 1/2 H100	Transparente Transparent Transparent	EAN: 8413020124700	325 x 265 x 100	6 420
12480	<b>GASTRONOX 1/2 H150</b> Gastronox 1/2 H150 Gastronox 1/2 H150	Transparente Transparent Transparent	EAN: 8413020124809	325 x 265 x 150	6 300
12490	<b>GASTRONOX 1/2 H200</b> Gastronox 1/2 H200 Gastronox 1/2 H200	Transparente Transparent Transparent	EAN: 8413020124908	325 x 265 x 200	6 300

\*Los volúmenes son aproximados. The volumes are approximate. Les volumes sont approximatifs.

## Gastronorm 2/3



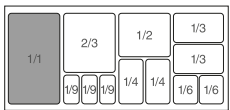
Ref. 12500

Ref. 12510

Ref. 12520

Ref. 12376

## Gastronorm 1/1



\*Contenedores Gastronorm 1/1. La tapa se cierra mediante sistema de clip". Gastronorm 1/1 containers. Lid closure system by "clip". Conteneurs Gastronorm 1/1. Le couvercle se ferme grace au système de "clip".



Ref. 12560

Ref. 12530

Ref. 12540

Ref. 12550

Ref.	Producto Product Produit	Color Colour Couleur	Medidas Exteriores External dimensions Mesures (mm.)	Unidad de venta Sale unit U. de vente	Palet (ud.)
12500	<b>GASTRONOX 2/3 H100</b> Gastronox 2/3 H100 Gastronox 2/3 H100	Transparente Transparent Transparent	EAN: 8413020125004	354 x 325 x 100	6 252
12510	<b>GASTRONOX 2/3 H150</b> Gastronox 2/3 H150 Gastronox 2/3 H150	Transparente Transparent Transparent	EAN: 8413020125103	354 x 325 x 150	6 216
12520	<b>GASTRONOX 2/3 H200</b> Gastronox 2/3 H200 Gastronox 2/3 H200	Transparente Transparent Transparent	EAN: 8413020125202	354 x 325 x 200	6 180
12560	<b>GASTRONOX 1/1 H65</b> Gastronox 1/1 H65 Gastronox 1/1 H65	Transparente Transparent Transparent	EAN: 8413020125608	530 x 325 x 65	6 192
12530	<b>GASTRONOX 1/1 H100</b> Gastronox 1/1 H100 Gastronox 1/1 H100	Transparente Transparent Transparent	EAN: 9413020125301	530 x 325 x 100	6 144
12540	<b>GASTRONOX 1/1 H150</b> Gastronox 1/1 H150 Gastronox 1/1 H150	Transparente Transparent Transparent	EAN: 8413020125400	530 x 325 x 150	6 120
12550	<b>GASTRONOX 1/1 H200</b> Gastronox 1/1 H200 Gastronox 1/1 H200	Transparente Transparent Transparent	EAN: 8413020125509	530 x 325 x 200	6 96
12376	<b>ROTULADOR</b> Marker Marqueur	Negro Black Noir	EAN: 8413020123765	12 x 10 x 140	3 10500

\*Los volúmenes son aproximados. The volumes are approximate. Les volumes sont approximatifs.

Denox presenta la nueva línea **Gastronorm violeta**.  
Etiqueta permanente para identificar alérgenos.  
De acuerdo con la Directiva EU 1169/2011

Denox presents the new **violet Gastronorm line**.  
Permanent label to identify allergens.  
According to the European Directive  
EU 1169/2011

DENOX propose une nouvelle **couleur violette**.  
Une ETIQUETTE permanente sans BPA pour identifier les  
allergènes  
selon la directive européenne UE 1169/2011



Ref.	Producto Product Produit	Color Colour Couleur	Medidas Exteriores External dimensions Mesures (mm.)	Unidad de venta Sale unit U. de vente	Palet (ud.)
12395	<b>GASTRONOX ALÉRGENO 1/6 H150</b> Allergen Gastronox 1/6 H150 Allergène Gastronox 1/6 H150	Morado Purple Violet	EAN: 8413020123994	176 x 162 x 150	12 840
12425	<b>GASTRONOX ALÉRGENO 1/4 H150</b> Allergen Gastronox 1/4 H150 Allergène Gastronox 1/4 H150	Morado Purple Violet	EAN: 8413020124298	265 x 162 x 150	6 480
12455	<b>GASTRONOX ALÉRGENO 1/3 H150</b> Allergen Gastronox 1/3 H150 Allergène Gastronox 1/3 H150	Morado Purple Violet	EAN: 8413020124595	325 x 176 x 150	6 288
12485	<b>GASTRONOX ALÉRGENO 1/2 H150</b> Allergen Gastronox 1/2 H150 Allergène Gastronox 1/2 H150	Morado Purple Violet	EAN: 8413020124892	325 x 265 x 150	6 300



Ref.	Producto Product Produit	Color Colour Couleur	Medidas Exteriores External dimensions Mesures (mm.)	Unidad de venta Sale unit U. de vente	Palet (ud.)
12374	<b>REJILLA GASTRONOX 1/6</b> Gastronox Grid 1/6 Grille Gastronox 1/6	Transparente Transparent Transparent	EAN: 8413020123741	115 x 100 x 16	6 4320
12404	<b>REJILLA GASTRONOX 1/4</b> Gastronox Grid 1/4 Grille Gastronox 1/4	Transparente Transparent Transparent	EAN: 8413020124045	220 x 100 x 20	6 3024
12434	<b>REJILLA GASTRONOX 1/3</b> Gastronox Grid 1/3 Grille Gastronox 1/3	Transparente Transparent Transparent	EAN: 8413020124342	265 x 115 x 20	6 2592
12474	<b>REJILLA GASTRONOX 1/2</b> Gastronox Grid 1/2 Grille Gastronox 1/2	Blanco White Blanc	EAN: 8413020124748	265 x 205 x 20	6 1080
12514	<b>REJILLA GASTRONOX 2/3</b> Gastronox Grid 2/3 Grille Gastronox 2/3	Blanco White Blanc	EAN: 8413020125141	285 x 265 x 15	6 1440
12534	<b>REJILLA GASTRONOX 1/1</b> Gastronox Grid 1/1 Grille Gastronox 1/1	Blanco White Blanc	EAN: 8413020125349	448 x 245 x 15	6 720

\*Los volúmenes son aproximados. The volumes are approximate. Les volumes sont approximatifs.



# GOURMET *Catering*

100% MELAMINA  
MELAMINE  
MÉLAMINÉ



Ref. 22700



Ref. 22710



Ref. 22720



Ref. 22730



Ref. 22740

Ref.	Producto Product Produit	Color Colour Couleur	Medidas Exteriores External dimensions Mesures (mm.)	Unidad de venta Sale unit U. de vente	Palet (ud.)
22700	<b>CUCHARILLA CATERING</b> Catering spoon Cuillère catering	<b>Negro</b> Black Noir	EAN: 8413020227005	45 x 130 x 47	12 1440
22710	<b>BOWL SALSA 30 ml</b> Sauce bowl 30 ml Bol à sauce 30 ml	<b>Negro</b> Black Noir	EAN: 8413020227104	ø 58 x 27	12 1120
22720	<b>BOWL SALSA 60 ml</b> Sauce bowl 60 ml Bol à sauce 60 ml	<b>Negro</b> Black Noir	EAN: 8413020227203	ø 70 x 40	12 1440
22730	<b>MINI CUBO 0,4 L</b> Mini bucket 0,4 L Mini seau 0,4 L	<b>Negro</b> Black Noir	EAN: 8413020227302	ø 110 x 93	8 288
22740	<b>MINI CUBO 1,1 L</b> Mini bucket 1,1 L Mini seau 1,1 L	<b>Negro</b> Black Noir	EAN: 8413020227401	ø 150 x 110	6 288



Ref. 22500

1/6



Ref. 22510

Ref. 22520

1/4



Ref. 22530

Ref. 22540

1/3



Ref. 22550

Ref. 22560

Ref. 22570

1/2



Ref. 22580

Ref. 22590

Ref. 22600

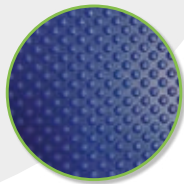
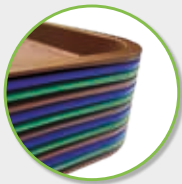
Ref. 22610

1/1

Ref.	Producto Product Produit	Color Colour Couleur	Medidas Exteriores External dimensions Mesures (mm.)	Unidad de venta Sale unit U. de vente	Palet (ud.)
22500	<b>CUBETA GN 1/6 H100</b> Tray GN 1/6 H100 Bac GN 1/6 H100	<b>Negro</b> Black Noir	EAN: 8413020225001	176 x 162 x 100	6 1050
22510	<b>CUBETA GN 1/4 H65</b> Tray GN 1/4 H65 Bac GN 1/4 H65	<b>Negro</b> Black Noir	EAN: 8413020225100	265 x 162 x 65	6 1230
22520	<b>CUBETA GN 1/4 H100</b> Tray GN 1/4 H100 Bac GN 1/4 H100	<b>Negro</b> Black Noir	EAN: 8413020225209	265 x 162 x 100	6 1080
22530	<b>CUBETA GN 1/3 H65</b> Tray GN 1/3 H65 Bac GN 1/3 H65	<b>Negro</b> Black Noir	EAN: 8413020225308	176 x 325 x 65	6 1068
22540	<b>CUBETA GN 1/3 H100</b> Tray GN 1/3 H100 Bac GN 1/3 H100	<b>Negro</b> Black Noir	EAN: 8413020225407	176 x 325 x 100	6 600
22550	<b>BANDEJA GN 1/2 H20</b> Tray GN 1/2 H20 Plateau GN 1/2 H20	<b>Negro</b> Black Noir	EAN: 8413020225506	265 x 325 x 20	6 1200
22560	<b>CUBETA GN 1/2 H65</b> Tray GN 1/2 H65 Bac GN 1/2 H65	<b>Negro</b> Black Noir	EAN: 8413020225605	265 x 325 x 65	6 600
22570	<b>CUBETA GN 1/2 H100</b> Tray GN 1/2 H100 Bac GN 1/2 H100	<b>Negro</b> Black Noir	EAN: 8413020225704	265 x 325 x 100	6 618
22580	<b>BANDEJA GN 1/1 H20</b> Tray GN 1/1 H20 Plateau GN 1/1 H20	<b>Negro</b> Black Noir	EAN: 8413020225803	530 x 325 x 20	6 600
22590	<b>CUBETA GN 1/1 H40</b> Tray GN 1/1 H40 Bac GN 1/1 H40	<b>Negro</b> Black Noir	EAN: 8413020225902	530 x 325 x 40	6 600
22600	<b>CUBETA GN 1/1 H65</b> Tray GN 1/1 H65 Bac GN 1/1 H65	<b>Negro</b> Black Noir	EAN: 8413020226008	530 x 325 x 65	6 558
22610	<b>CUBETA GN 1/1 H100</b> Tray GN 1/1 H100 Bac GN 1/1 H100	<b>Negro</b> Black Noir	EAN: 8413020226107	530 x 325 x 100	6 420



**!NUEVO!  
NEW!  
NOUVEAU!**



**PERSONALIZABLE / CUSTOMISABLE / PERSONNALISABLE**  
Posibilidad de incluir el logo en etiqueta IML  
Add your brand by IML label  
Possibilité d'inclure le logo dans l'étiquette IML



Ref. 11860



Ref. 11880

Ref.	Producto Product Produit	Color Colour Couleur			Medidas Exteriores External dimensions Mesures (mm.)	Unidad de venta Sale unit U. de vente	Palet (ud.)	
11860	<b>BANDEJA FAST FOOD PEQUEÑA</b> Fast Food tray small Plateaux Fast Food petit	<b>Azul</b> <b>Verde</b> <b>Rojo</b> <b>Marrón</b>	Blue Green Red Brown	Bleu Vert Rouge Marron	EAN: 8413020118617 EAN: 8413020118624 EAN: 8413020118600 EAN: 8413020118631	350 x 270 x 20	12	2808
11880	<b>BANDEJA FAST FOOD GRANDE</b> Fast Food tray large Plateaux Fast Food grand	<b>Azul</b> <b>Verde</b> <b>Rojo</b> <b>Marrón</b>	Blue Green Red Brown	Bleu Vert Rouge Marron	EAN: 8413020118815 EAN: 8413020118822 EAN: 8413020118808 EAN: 8413020118839	530 x 370 x 25	6	840





# BANDENOX



## ARTÍCULOS DENOX DISEÑADOS POR TI Y PARA TI

Denox products **designed by you and for you**  
Les articles Denox **conçus par vous et pour vous**



Ref.	Producto Product Produit	Color Colour Couleur	Medidas Exteriores External dimensions Mesures (mm.)	Unidad de venta Sale unit U. de vente	Palet (ud.)
21130	<b>BANDENOX PEQUEÑA</b> Small Bandenox Bandenox petit	<b>Blanco</b> White <b>Negro</b> Black Noir	EAN: 8413020211301 EAN: 8413020211356	330 x 215 x 25	6 900
21140	<b>BANDENOX MEDIANA</b> Medium Bandenox Bandenox moyen	<b>Blanco</b> White <b>Negro</b> Black Noir	EAN: 8413020211400 EAN: 8413020211455	415 x 255 x 25	6 800
21150	<b>BANDENOX GRANDE</b> Large Bandenox Bandenox grand	<b>Blanco</b> White <b>Negro</b> Black Noir	EAN: 8413020211509 EAN: 8413020211554	480 x 315 x 25	6 330



Ref. 11710



Ref. 11720



Ref. 11730



Ref. 11740



Ref. 11750

Ref.	Producto Product Produit	Color Colour Couleur			Medidas Exteriores External dimensions Mesures (mm.)	Unidad de venta Sale unit U. de vente	Palet (ud.)	
11710	<b>CUBETA ALIMENTARIA 2 L.</b> Chef's tray 2 L. Bac alimentaire 2 L.	Blanco	White	Blanc	EAN: 8413020117108	300 x 210 x 65	6	1092
11720	<b>CUBETA ALIMENTARIA 3 L.</b> Chef's tray 3 L. Bac alimentaire 3 L.	Blanco	White	Blanc	EAN: 8413020117207	340 x 235 x 70	6	780
11730	<b>CUBETA ALIMENTARIA 6 L.</b> Chef's tray 6 L. Bac alimentaire 6 L.	Blanco	White	Blanc	EAN: 8413020117306	430 x 285 x 75	6	432
11740	<b>CUBETA ALIMENTARIA 8 L.</b> Chef's tray 8 L. Bac alimentaire 8 L.	Blanco	White	Blanc	EAN: 8413020117405	480 x 330 x 80	6	288
11750	<b>CUBETA ALIMENTARIA 12 L.</b> Chef's tray 12 L. Bac alimentaire 12 L.	Blanco	White	Blanc	EAN: 8413020117504	535 x 385 x 85	6	264



Ref. 11090

Ref.	Producto Product Produit	Color Colour Couleur			Medidas Exteriores External dimensions Mesures (mm.)	Unidad de venta Sale unit U. de vente	Palet (ud.)	
11090	<b>PORTACUBIERTOS PROFESIONAL</b> Professional cutlery tray Ramasse-couverts Horeca	Gris	Grey	Gris	EAN: 8413020110901	530 x 325 x 100	6	90



## MENAJE PROFESIONAL / Professional kitchenware / Solutions professionnelles



Ref. 21950



Ref. 21910



Ref. 21920



Ref. 21900



Ref. 21940

Ref.	Producto Product Produit	Color Colour Couleur	Medidas Exteriores External dimensions Mesures (mm.)	Unidad de venta Sale unit U. de vente	Palet (ud.)
21950	<b>EXPOSITOR PREMIER JUNIOR</b> <i>Premier food display Junior</i> <i>Présentoir alimentaire Premier Junior</i>	<b>Blanco</b> White Blanc	EAN: 8413020219505 380 x 260 x 170	4	80
21910	<b>EXPOSITOR PREMIER SINGLE</b> <i>Premier food display Single</i> <i>Présentoir alimentaire Premier Single</i>	<b>Blanco</b> White Blanc	EAN: 8413020219109 465 x 310 x 192	2	40
21920	<b>EXPOSITOR PREMIER DOBLE</b> <i>Premier food display Double</i> <i>Présentoir alimentaire Premier Double</i>	<b>Blanco</b> White Blanc	EAN: 8413020219208 465 x 310 x 410	1	20
21900	<b>EXPOSITOR PRACTIC</b> <i>Practic food display</i> <i>Présentoir alimentaire Practic</i>	<b>Blanco</b> White Blanc	EAN: 8413020219000 340 x 340 x 160	2	72
21940	<b>EXPOSITOR GOURMET</b> <i>Gourmet food display</i> <i>Présentoir alimentaire Gourmet</i>	<b>Castaño</b> Chesnut Châtain	EAN: 8413020219406 465 x 465 x 250	1	24



Ref. 21610



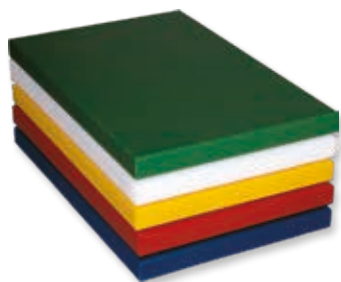
Ref. 21620



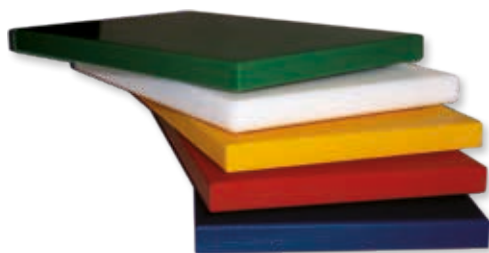
Ref. 21630



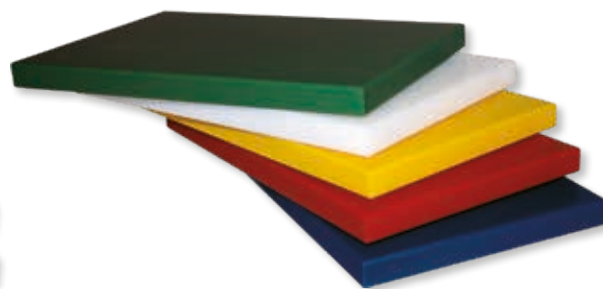
Ref.	Producto Product Produit	Color Colour Couleur	Medidas Exteriores External dimensions Mesures (mm.)	Unidad de venta Sale unit U. de vente	Palet (ud.)
21610	<b>ENSALADERA 20 cm.</b> Salad bowl 20 cm. Saladier 20 cm.	Transparente Transparent Transparent EAN: 8413020216108	ø200 x 60	6	450
21620	<b>ENSALADERA 28 cm.</b> Salad bowl 28 cm. Saladier 28 cm.	Transparente Transparent Transparent EAN: 8413020216207	ø280 x 100	6	216
21630	<b>ENSALADERA 32 cm.</b> Salad bowl 32 cm. Saladier 32 cm.	Transparente Transparent Transparent EAN: 8413020216306	ø320 x 140	6	180



Ref. 11830



Ref. 11840



Ref. 11850

Ref.	Producto Product Produit	Color Colour Couleur	Medidas Exteriores External dimensions Mesures (mm.)	Unidad de venta Sale unit U. de vente	Palet (ud.)
11830	<b>TABLA DE CORTAR PROFESIONAL 300X200</b> Professional cutting board 300x200 Planche à découper professionnelle 300x200	Blanco White Blanc Azul Blue Bleu Verde Green Vert Rojo Red Rouge Amarillo Yellow Jaune EAN: 8413020118303 EAN: 8413020118334 EAN: 8413020118341 EAN: 8413020118310 EAN: 8413020118327	300 x 200 x 20	1	768
11840	<b>TABLA DE CORTAR PROFESIONAL 400x300</b> Professional cutting board 400x300 Planche à découper professionnelle 400x300	Blanco White Blanc Azul Blue Bleu Verde Green Vert Rojo Red Rouge Amarillo Yellow Jaune EAN: 8413020118402 EAN: 8413020118433 EAN: 8413020118440 EAN: 8413020118419 EAN: 8413020118426	400 x 300 x 20	1	384
11850	<b>TABLA DE CORTAR PROFESIONAL 500x300</b> Professional cutting board 500x300 Planche à découper professionnelle 500x300	Blanco White Blanc Azul Blue Bleu Verde Green Vert Rojo Red Rouge Amarillo Yellow Jaune EAN: 8413020118501 EAN: 8413020118532 EAN: 8413020118549 EAN: 8413020118518 EAN: 8413020118525	500 x 300 x 20	1	288



SOLUCIONES SOLUTIONS SOLUTIONS

---

**COCINA HOGAR**

PRÁCTICAS Y FUNCIONALES

**HOME KITCHEN**

USEFUL AND FUNCTIONAL

**CUISINE DOMESTIQUE**

PRATIQUES ET FONCTIONNELLES



Ref. 11500



Ref. 11510



Ref.11210



Ref. 11220

Ref.	Producto Product Produit	Color Colour Couleur	Medidas Exteriores External dimensions Mesures (mm.)	Unidad de venta Sale unit U. de vente	Palet (ud.)
11500	<b>Cuenco Madera 20 cm.</b> Wooden bowl 20 cm. Bol bois 20 cm.	<b>Castaño</b> Chesnut Châtain	EAN: 8413020115005	ø200 x 90	6 600
11510	<b>Cuenco Madera 24 cm.</b> Wooden bowl 24 cm. Bol bois 24 cm.	<b>Castaño</b> Chesnut Châtain	EAN: 8413020115104	ø240 x 100	6 504
11210	<b>Portacubiertos Madera 5 COMP.</b> Wooden cutlery tray 5 comp. Range-couverts bois 5 comp.	<b>Castaño</b> Chesnut Châtain	EAN: 8413020112103	345 x 275 x 45	6 480
11220	<b>Portacubiertos Madera 7 COMP.</b> Wooden cutlery tray 7 comp. Range-couverts bois 7 comp.	<b>Castaño</b> Chesnut Châtain	EAN: 8413020112202	355 x 330 x 50	6 324



Ref. 21170



Ref. 21500



Ref. 21850



Ref. 11010



Ref. 11020



Ref. 21190

Ref.	Producto Product Produit	Color Colour Couleur	Medidas Exteriores External dimensions Mesures (mm.)	Unidad de venta Sale unit U. de vente	Palet (ud.)			
21170	<b>ESCURREPLATOS CLASSIC</b> Classic dish rack Égouttoir à vaisselle Classic	Blanco Metal	White Metal	Blanc Métal	EAN: 8413020211707 EAN: 8413020211721	495 x 380 x 105	6	72
21500	<b>ESCURREPLATOS CON BANDEJA</b> Dish rack with tray Égouttoir à vaisselle avec plateau	Blanco Metal	White Metal	Blanc Métal	EAN: 8413020215002 EAN: 8413020215026	365 x 325 x 120	6	108
21850	<b>ESCURRECUBIERTOS</b> Cutlery drainer Égouttoir à couverts	Blanco	White	Blanc	EAN: 8413020218508	180 x 120 x 150	6	432
11010	<b>PORTACUBIERTOS 4 COMP.</b> Cutlery tray 4 comp. Range-couverts 4 comp.	Blanco Metal	White Metal	Blanc Métal	EAN: 8413020110109 EAN: 8413020110123	310 x 182 x 43	12	576
11020	<b>PORTACUBIERTOS 5 COMP.</b> Cutlery tray 5 comp. Range-couverts 5 comp.	Blanco Metal	White Metal	Blanc Métal	EAN: 8413020110208 EAN: 8413020110222	330 x 245 x 48	6	324
21190	<b>PORTACUBIERTOS CALADO 5 COMP.</b> Latticed cutlery tray 5 comp. Range-couverts égouttoir 5 comp.	Blanco Metal	White Metal	Blanc Métal	EAN: 8413020211905 EAN: 8413020211929	310 x 240 x 40	6	360



Ref. 11040



Ref. 11050



Ref. 21090



Ref. 21860

Ref.	Producto Product Produit	Color Colour Couleur	Medidas Exteriores External dimensions Mesures (mm.)	Unidad de venta Sale unit U. de vente	Palet (ud.)
11040	<b>ESCURRIDOR REDONDO 28 CM.</b> Round colander 28 cm. Passoire rond 28 cm.	Blanco White Blanc	EAN: 8413020110406	ø280 x 108	6 576
11050	<b>ESCURRIDOR SET BOL 28 CM.</b> Colander set 28 cm. Passoire set 28 cm.	Blanco White Blanc	EAN: 8413020110505	ø280 x 110	6 126
21090	<b>ESCURRIDOR CON MANGO</b> Colander with handle Passoire à manche	Blanco White Blanc	EAN: 8413020210908	200 x 350 x 80	6 900
21860	<b>CENTRIFUGADORA</b> Vegetable spinner Essoreuse à salade	Verde Green Vert	EAN: 8413020218607	250 x 180 x 200	6 172



Ref. 21280



Ref. 21300



Ref. 21310



Ref. 12100

Ref.	Producto Product Produit	Color Colour Couleur	Medidas Exteriores External dimensions Mesures (mm.)	Unidad de venta Sale unit U. de vente	Palet (ud.)
21280	<b>EXPRIMIDOR</b> Citrus juicer Presse-agrumes	Naranja Orange Orange	EAN: 8413020212803	ø110 x 105	6 1485
21300	<b>AZUCARERO</b> Sugar bowl Sucrier	Granito Granite Granit	EAN: 8413020213008	ø100 x 80	6 2280
21310	<b>SALERO</b> Salt cellar Salière	Granito Granite Granit	EAN: 8413020213107	165 x 100 x 90	6 1350
12100	<b>BANDEJAS DE HIELO (Lote 3 u.)</b> Ice cube trays (3 u. set) Bacs à glaçons (3 u.)	Blanco White Blanc	EAN: 8413020121006	285 x 115 x 43	12 384





Ref. 21330



Ref. 21340



Ref. 21350



Ref. 21360

Ref.	Producto Product Produit	Color Colour Couleur			Medidas Exteriores External dimensions Mesures (mm.)	Unidad de venta Sale unit U. de vente	Palet (ud.)
21330	<b>CUENCO INDIVIDUAL</b> Individual bowl Bol individuel	Blanco Verde	White Green	Blanc Vert	EAN: 8413020213305 EAN: 8413020213367	ø150 x 65	6 3780
21340	<b>CUENCO PEQUEÑO</b> Small bowl Bol petit	Blanco Verde	White Green	Blanc Vert	EAN: 8413020213404 EAN: 8413020213466	ø190 x 80	6 1440
21350	<b>CUENCO MEDIANO</b> Medium bowl Bol moyen	Blanco Verde	White Green	Blanc Vert	EAN: 8413020213503 EAN: 8413020213565	ø240 x 95	6 540
21360	<b>CUENCO GRANDE</b> Large bowl Bol grand	Blanco Verde	White Green	Blanc Vert	EAN: 8413020213602 EAN: 8413020213664	ø267 x 110	6 540



Ref. 22000



Ref. 22010



Ref. 22020



Ref. 22030

Ref.	Producto Product Produit	Color Colour Couleur			Medidas Exteriores External dimensions Mesures (mm.)	Unidad de venta Sale unit U. de vente	Palet (ud.)
22000	<b>CUBETA NEVERA XS</b> Fridge tray XS Bac à réfrigérateur XS	Blanco	White	Blanc	EAN: 8413020220006	210 x 115 x 30	6 7128
22010	<b>CUBETA NEVERA S</b> Fridge tray S Bac à réfrigérateur S	Blanco	White	Blanc	EAN: 8413020220105	255 x 155 x 40	6 5400
22020	<b>CUBETA NEVERA M</b> Fridge tray M Bac à réfrigérateur M	Blanco	White	Blanc	EAN: 8413020220204	270 x 170 x 48	6 2376
22030	<b>CUBETA NEVERA L</b> Fridge tray L Bac à réfrigérateur L	Blanco	White	Blanc	EAN: 8413020220303	310 x 190 x 54	6 2592

ABS



Ref. 10250



Ref.	Producto Product Produit	Color Colour Couleur			Medidas Exteriores External dimensions Mesures (mm.)	Unidad de venta Sale unit U. de vente	Palet (ud.)
10250	<b>BANDEJA DE CAMA PLEGABLE</b> Folding bed tray Plateau de lit pliable	Blanco	White	Blanc	EAN: 8413020102500	575 x 350 x 40:235	3 120



Ref. 21010



Ref. 21020



Ref. 21040



Ref. 21050



Ref. 21060

Ref.	Producto Product Produit	Color Colour Couleur	Medidas Exteriores External dimensions Mesures (mm.)	Unidad de venta Sale unit U. de vente	Palet (ud.)
21010	<b>EMBUDO 9 cm.</b> Funnel 9 cm. Entonnoir 9 cm.	<b>Blanco</b> White Blanc	EAN: 8413020210106	ø90 x 110	12 7200
21020	<b>EMBUDO 12 cm.</b> Funnel 12 cm. Entonnoir 12 cm.	<b>Blanco</b> White Blanc	EAN: 8413020210205	ø120 x 135	12 4320
21040	<b>EMBUDO 16 cm.</b> Funnel 16 cm. Entonnoir 16 cm.	<b>Blanco</b> White Blanc	EAN: 8413020210403	ø160 x 185	6 1260
21050	<b>EMBUDO 19 cm.</b> Funnel 19 cm. Entonnoir 19 cm.	<b>Blanco</b> White Blanc	EAN: 8413020210502	ø190 x 230	6 648
21060	<b>EMBUDO 29 cm.</b> Funnel 29 cm. Entonnoir 29 cm.	<b>Blanco</b> White Blanc	EAN: 8413020210601	ø290 x 305	6 288



Ref. 21240



Ref. 21270



Ref. 11810

Ref. 11820

Ref.	Producto Product Produit	Color Colour Couleur	Medidas Exteriores External dimensions Mesures (mm.)	Unidad de venta Sale unit U. de vente	Palet (ud.)
21240	<b>SALVAPLATOS</b> Skin mat Tapis à vaisselle	<b>Blanco</b> White Blanc	EAN: 8413020212407	370 x 295 x 3	12 900
21270	<b>SALVAPLATOS (Lote 3 u.)</b> Skin mat (3 u. set) Tapis à vaisselle (3 u.)	<b>Blanco</b> White Blanc	EAN: 8413020212704	370 x 295 x 3	6 792
11810	<b>TABLA DE CORTAR DOMUS PEQUEÑA</b> Cutting board Domus small Planche à découper Domus petit	<b>Blanco</b> White Blanc	EAN: 8413020118105	285 x 200 x 15	6 1800
11820	<b>TABLA DE CORTAR DOMUS GRANDE</b> Cutting board Domus large Planche à découper Domus grande	<b>Blanco</b> White Blanc	EAN: 8413020118204	405 x 285 x 15	6 960



SOLUCIONES SOLUTIONS SOLUTIONS

---

**ORDENACIÓN**

TODO EN SU SITIO

**ORGANISATION**

A PLACE FOR EVERYTHING

**RANGEMENT**

POUR TOUT METTRE EN ORDRE

# LÍNEA EUROBOX / Eurobox line / Ligne Eurobox



**CON ASAS**  
WITH HANDLES  
AVEC POIGNÉES



Ref.10270

Ref.10290

Ref.10280



Ref.10260

Ref.10240

Ref.	Producto Product Produit	Color Colour Couleur	Medidas Exteriores External dimensions Mesures (mm.)	Unidad de venta Sale unit U. de vente	Palet (ud.)			
10270	<b>EUROBOX 13 L.</b> Eurobox 13 L. Eurobox 13 L.	<b>Azul</b> Transparente	<i>Blue</i> Transparent	<i>Bleu</i> Transparent	EAN: 8413020102708 EAN: 8413020102722	415 x 270 x 180	4	160
10290	<b>EUROBOX 20 L.</b> Eurobox 20 L. Eurobox 20 L.	<b>Azul</b> Transparente	<i>Blue</i> Transparent	<i>Bleu</i> Transparent	EAN: 8413020102906 EAN: 8413020102920	590 x 400 x 130	4	80
10280	<b>EUROBOX 38 L.</b> Eurobox 38 L. Eurobox 38 L.	<b>Azul</b> Transparente	<i>Blue</i> Transparent	<i>Bleu</i> Transparent	EAN: 8413020102807 EAN: 8413020102821	590 x 400 x 220	4	64
10260	<b>EUROBOX 60 L.</b> Eurobox 60 L. Eurobox 60 L.	<b>Azul</b> Transparente	<i>Blue</i> Transparent	<i>Bleu</i> Transparent	EAN: 8413020102609 EAN: 8413020102623	590 x 400 x 380	4	48
10240	<b>EUROBOX BAJOCAMA</b> Eurobox under bed Eurobox sous lit	<b>Azul</b> Transparente	<i>Blue</i> Transparent	<i>Bleu</i> Transparent	EAN: 8413020102401 EAN: 8413020102425	790 x 495 x 185	4	40



Ref. 20120



Ref. 20130



Ref. 20140



Ref. 20110

Ref.	Producto Product Produit	Color Colour Couleur	Medidas Exteriores External dimensions Mesures (mm.)	Unidad de venta Sale unit U. de vente	Palet (ud.)
20120	<b>MUNDIBOX 32 L.</b> Mundibox 32 L. Mundibox 32 L.	Transparente Transparent Transparent EAN: 8413020201227	590 x 390 x 205	6	96
20130	<b>MUNDIBOX 45 L.</b> Mundibox 45 L. Mundibox 45 L.	Transparente Transparent Transparent EAN: 8413020201326	590 x 390 x 295	6	72
20140	<b>MUNDIBOX 60 L.</b> Mundibox 60 L. Mundibox 60 L.	Transparente Transparent Transparent EAN: 8413020201425	590 x 390 x 365	6	72
20110	<b>MUNDIBOX BAJOCAMA</b> Mundibox under bed Mundibox sous lit	Transparente Transparent Transparent EAN: 8413020201128	790 x 390 x 180	6	72



## ARTÍCULOS DENOX DISEÑADOS POR TI Y PARA TI

Denox products **designed by you and for you**  
Les articles Denox **conçus par vous et pour vous**



Ref. 24450



Ref. 24460



Ref. 24470



Ref. 24480



Ref. 24490

Ref.	Producto Product Produit	Color Colour Couleur	Medidas Exteriores External dimensions Mesures (mm.)	Unidad de venta Sale unit U. de vente	Palet (ud.)
24450	<b>CLAK BOX MINI 3 L.</b> Clak box mini 3 L. Clak box mini 3 L.	Transparente Transparent Transparent	EAN: 8413020244521	250 x 165 x 140	8 288
24460	<b>CLAK BOX MIDI 9 L.</b> Clak box midi 9 L. Clak box midi 9 L.	Transparente Transparent Transparent	EAN: 8413020244620	345 x 240 x 180	4 100
24470	<b>CLAK BOX MAXI 14 L.</b> Clak box maxi 14 L. Clak box maxi 14 L.	Transparente Transparent Transparent	EAN: 8413020244729	345 x 240 x 260	4 80
24480	<b>CLAK BOX JUMBO 30 L.</b> Clak box jumbo 30 L. Clak box jumbo 30 L.	Transparente Transparent Transparent	EAN: 8413020244828	485 x 335 x 260	3 60
24490	<b>CLAK BOX JUMBO 30 L. CON RUEDAS</b> Clak box jumbo 30 L. with wheels Clak box jumbo 30 L. à roulettes	Transparente Transparent Transparent	EAN: 8413020244927	485 x 335 x 300	3 30

# CAJAS & CESTAS / Boxes & Baskets / Boîtes & Paniers



Ref. 10510



Ref. 21220



Ref. 21570

Ref.	Producto Product Produit	Color Colour Couleur	Medidas Exteriores External dimensions Mesures (mm.)	Unidad de venta Sale unit U. de vente	Palet (ud.)		
10510	<b>CAJA ARA 30 L.</b> Ara box 30 L. Boîte Ara 30 L.	<b>Blanco</b> Metal	White Metal Blanc Métal	EAN: 8413020105105 EAN: 8413020105167	470 x 335 x 255	6	60
21220	<b>CAJA HOGAR MEDIANA</b> Hogar box medium Bac à bec Hogar moyenne	<b>Metal</b>	Metal Métal	EAN: 8413020212223	370 x 297 x 190	12	252
21570	<b>CAJA HOGAR GRANDE</b> Hogar box large Bac à bec Hogar grande	<b>Metal</b>	Metal Métal	EAN: 8413020215729	360 x 390 x 198	6	192



Ref. 10410

Ref. 10420

Ref. 10450

Ref. 10460

Ref. 10470

Ref.	Producto Product Produit	Color Colour Couleur	Medidas Exteriores External dimensions Mesures (mm.)	Unidad de venta Sale unit U. de vente	Palet (ud.)		
10410	<b>CESTA EUROPA 5 L.</b> Basket Europa 5 L. Panier Europa 5 L.	<b>Blanco</b>	White Blanc	EAN: 8413020104108	290 x 200 x 125	6	288
10420	<b>CESTA EUROPA 14 L.</b> Basket Europa 14 L. Panier Europa 14 L.	<b>Blanco</b>	White Blanc	EAN: 8413020104207	410 x 290 x 145	4	128
10450	<b>CESTA TIDY 1</b> Basket Tidy 1 Panier Tidy 1	<b>Blanco</b>	White Blanc	EAN: 8413020104504	185 x 140 x 62	12	2304
10460	<b>CESTA TIDY 2</b> Basket Tidy 2 Panier Tidy 2	<b>Blanco</b>	White Blanc	EAN: 8413020104603	250 x 185 x 62	12	576
10470	<b>CESTA TIDY 3</b> Basket Tidy 3 Panier Tidy 3	<b>Blanco</b>	White Blanc	EAN: 8413020104702	350 x 250 x 62	12	576



## CAJAS MODULARES / Drawer divider / Boîtes modulaires



Ref. 10010

Ref. 10020

Ref. 10030

Ref. 10040

Ref. 10050

Ref.	Producto Product Produit	Color Colour Couleur	Medidas Exteriores External dimensions Mesures (mm.)	Unidad de venta Sale unit U. de vente	Palet (ud.)			
10010	<b>CAJA MODULAR N.1</b> Drawer divider N.1 Boîtes modulaires N.1	Blanco Metal	White Metal	Blanc Métal	EAN: 8413020100100 EAN: 8413020100124	80 x 80 x 53	6	10800
10020	<b>CAJA MODULAR N.2</b> Drawer divider N.2 Boîtes modulaires N.2	Blanco Metal	White Metal	Blanc Métal	EAN: 8413020100209 EAN: 8413020100223	150 x 80 x 53	6	5400
10030	<b>CAJA MODULAR N.3</b> Drawer divider N.3 Boîtes modulaires N.3	Blanco Metal	White Metal	Blanc Métal	EAN: 8413020100308 EAN: 8413020100322	225 x 80 x 53	6	3510
10040	<b>CAJA MODULAR N.4</b> Drawer divider N.4 Boîtes modulaires N.4	Blanco Metal	White Metal	Blanc Métal	EAN: 8413020100407 EAN: 8413020100421	225 x 155 x 53	6	1620
10050	<b>CAJA MODULAR N.5</b> Drawer divider N.5 Boîtes modulaires N.5	Blanco Metal	White Metal	Blanc Métal	EAN: 8413020100506 EAN: 8413020100520	305 x 80 x 53	6	2700



Ref. 10015



Ref. 10025



Ref. 10035



Ref. 10045



Ref. 10055

Ref.	Producto Product Produit	Color Colour Couleur	Medidas Exteriores External dimensions Mesures (mm.)	Unidad de venta Sale unit U. de vente	Palet (ud.)			
10015	<b>CAJA MODULAR GLASS N.1</b> Drawer divider Glass N.1 Boîtes modulaires Glass N.1	Transparente	Transparent	Transparent	EAN: 8413020100155	80 x 80 x 53	6	10800
10025	<b>CAJA MODULAR GLASS N.2</b> Drawer divider Glass N.2 Boîtes modulaires Glass N.2	Transparente	Transparent	Transparent	EAN: 8413020100254	150 x 80 x 53	6	5400
10035	<b>CAJA MODULAR GLASS N.3</b> Drawer divider Glass N.3 Boîtes modulaires Glass N.3	Transparente	Transparent	Transparent	EAN: 8413020100353	225 x 80 x 53	6	3510
10045	<b>CAJA MODULAR GLASS N.4</b> Drawer divider Glass N.4 Boîtes modulaires Glass N.4	Transparente	Transparent	Transparent	EAN: 8413020100452	225 x 155 x 53	6	1620
10055	<b>CAJA MODULAR GLASS N.5</b> Drawer divider Glass N.5 Boîtes modulaires Glass N.5	Transparente	Transparent	Transparent	EAN: 8413020100551	305 x 80 x 53	6	2700





SOLUCIONES SOLUTIONS SOLUTIONS

---

**LIMPIEZA**

DURADERAS Y EFICACES

**CLEANING**

DURABLE AND EFFECTIVE

**NETTOYAGE**

DURABLES ET EFFICACES



**¡NUEVO  
ESCURRIDOR!  
NEW DRAINER!  
NOUVEAU  
ÉGOUTTOIR!**



- ✓ Piña escurridor de gran tamaño.
- ✓ Mayor capacidad de escurrido.
- ✓ Gran resistencia.

- ✓ Big size wringer.
- ✓ Improved drainage capacity.
- ✓ Greater resistance.

- ✓ Grand cône de drainage.
- ✓ Plus grande capacité de séchage.
- ✓ Grande résistance.



Ref. 23619



Ref. 23730



Ref. 23740



Ref. 23710



Ref. 23720



Ref. 23810

Ref.	Producto Product Produit	Color Colour Couleur	Medidas Exteriores External dimensions Mesures (mm.)	Unidad de venta Sale unit U. de vente	Palet (ud.)
23619	<b>FREGASUELOS WARNING 16 L.</b> Warning floor cleaning bucket 16 L. Seau espagnol Warning 16 L.	Amarillo Yellow Jaune	EAN: 8413020236151	405 x 295 x 340	4 96
23730	<b>FREGASUELOS PROFESIONAL 25 L.</b> Professional floor cleaning bucket 25 L. Chariot lavage professionnel 25 L.	Amarillo Yellow Jaune	EAN: 8413020237301	460 x 410 x 800	1 30
23740	<b>FREGASUELOS PROFESIONAL DOBLE 30 L.</b> Professional floor cleaning bucket double 30 L. Chariot lavage double professionnel 30 L.	Amarillo Yellow Jaune	EAN: 8413020237400	600 x 400 x 930	1 16
23710	<b>CARRO LIMPIEZA PROFESIONAL 25 L.</b> Professional cleaning trolley 25 L. Chariot nettoyage professionnel 25 L.	Rojo Red Rouge	EAN: 8413020237103	530 x 420 x 930	1 16
23720	<b>CARRO LIMPIEZA PROFESIONAL DOBLE 50 L.</b> Professional cleaning trolley 50 L. Double Chariot nettoyage double professionnel 50 L.	Rojo/Azul Red/blue Rouge/Bleu	EAN: 8413020237202	650 x 410 x 880	1 12
23810	<b>PALO CON PINZA Y MOPA</b> Handle with holder and mop Balai serpillière professionnel avec manche	Azul Blue Bleu	EAN: 8413020238100	180 x 70 x 1600	1 240



Ref. 33220



Ref. 23700

Medidor capacidad  
Capacity measure  
Mesure de capacité



Ref. 23070

Ref.	Producto Product Produit	Color Colour Couleur			Medidas Exteriores External dimensions Mesures (mm.)	Unidad de venta Sale unit U. de vente	Palet (ud.)
33220	<b>CUBO CON ESCURRIDOR 12 L.</b> Mop bucket with wringer 12 L. Seau avec égouttoir 12 L.	<b>Azul Granito</b>	Blue Granite	Bleu Granit	EAN: 8413020332204 EAN: 8413020332228	ø315 x 325	12 288
23700	<b>CUBO SELECTA CON ESCURRIDOR 12L.</b> Selecta mop bucket with wringer 12 L. Seau avec égouttoir Selecta 12 L.	<b>Azul Granito</b>	Blue Granite	Bleu Granit	EAN: 8413020237004 EAN: 8413020237028	ø325 x 270	8 128
23070	<b>FREGASUELOS OVAL 14 L.</b> Oval floor cleaning bucket 14 L. Seau espagnol Oval 14 L.	<b>Azul Verde Rojo Amarillo Granito</b>	Blue Green Red Yellow Granite	Bleu Vert Rouge Jaune Granit	EAN: 8413020230708 EAN: 8413020230739 EAN: 8413020230715 EAN: 8413020230722 EAN: 8413020230746	400 x 285 x 290	8 160



**!NUEVO ESCURRIDOR!  
NEW DRAINER!  
NOUVEAU ÉGOUTTOIR!**



Ref. 23600



Ref. 23610



**ARTÍCULOS DENOX  
DISEÑADOS POR TI Y PARA TI**

Denox products designed by you and for you  
Les articles Denox conçus par vous et pour vous

Ref.	Producto Product Produit	Color Colour Couleur			Medidas Exteriores External dimensions Mesures (mm.)	Unidad de venta Sale unit U. de vente	Palet (ud.)
23600	<b>FREGASUELOS SELECTA 16 L.</b> Selecta floor cleaning bucket 16 L. Seau espagnol Selecta 16 L.	<b>Azul Granito</b>	Blue Granite	Bleu Granit	EAN: 8413020236007 EAN: 8413020236069	405 x 295 x 295	12 240
23610	<b>FREGASUELOS SELECTA 16 L. C/ RUEDAS</b> Selecta floor cleaning bucket 16 L. with wheels Seau espagnol Selecta 16 L. roulettes	<b>Azul Rojo</b>	Blue Red	Bleu Rouge	EAN: 8413020236106 EAN: 8413020236168	405 x 295 x 340	4 96



Ref. 33000



Ref. 23630

Ref.	Producto Product Produit	Color Colour Couleur	Medidas Exteriores External dimensions Mesures (mm.)	Unidad de venta Sale unit U. de vente	Palet (ud.)	
33000	<b>CUBO BASIC 7 L.</b> Basic bucket 7 L. Seau Basic 7 L.	<b>Azul</b> <b>Granito</b>	Blue Granite Bleu Granit	EAN: 8413020330002 EAN: 8413020330026	ø255 x 325	12 648
23630	<b>CUBO SELECTA 12 L.</b> Selecta bucket 12 L. Seau Selecta 12 L.	<b>Azul</b> <b>Granito</b>	Blue Granite Bleu Granit	EAN: 8413020236304 EAN: 8413020236366	ø325 x 270	12 432



Ref. 13030



Ref. 13040



Ref. 13050



Ref. 13060

Ref.	Producto Product Produit	Color Colour Couleur	Medidas Exteriores External dimensions Mesures (mm.)	Unidad de venta Sale unit U. de vente	Palet (ud.)	
13030	<b>CUBO NORDIK 10 L.</b> Nordik bucket 10 L. Seau Nordik 10 L.	<b>Azul</b> <b>Blanco</b>	Blue White Bleu Blanc	EAN: 8413020130305 EAN: 8413020130329	ø290 x 262	6 360
13040	<b>CUBO NORDIK 12 L.</b> Nordik bucket 12 L. Seau Nordik 12 L.	<b>Azul</b> <b>Blanco</b>	Blue White Bleu Blanc	EAN: 8413020130404 EAN: 8413020130428	ø310 x 280	6 330
13050	<b>CUBO NORDIK 15 L.</b> Nordik bucket 15 L. Seau Nordik 15 L.	<b>Azul</b> <b>Blanco</b>	Blue White Bleu Blanc	EAN: 8413020130503 EAN: 8413020130527	ø340 x 305	6 240
13060	<b>CUBO NORDIK 20 L.</b> Nordik bucket 20 L. Seau Nordik 20 L.	<b>Azul</b> <b>Blanco</b>	Blue White Bleu Blanc	EAN: 8413020130602 EAN: 8413020130626	ø360 x 335	6 180



Ref. 13140



Ref. 13150



Ref. 13160



Ref. 13170



Ref. 13180



Ref. 23060

Ref.	Producto Product Produit	Color Colour Couleur			Medidas Exteriores External dimensions Mesures (mm.)	Unidad de venta Sale unit U. de vente	Palet (ud.)
13140	<b>BARREÑO IBERIA 10 L.</b> <i>Iberia bowl 10 L.</i> <i>Bassine Iberia 10 L.</i>	<b>Azul</b> <b>Blanco</b>	<i>Blue</i> <i>White</i>	<i>Bleu</i> <i>Blanc</i>	EAN: 8413020131401 EAN: 8413020131425	ø335 x 160	6 432
13150	<b>BARREÑO IBERIA 15 L.</b> <i>Iberia bowl 15 L.</i> <i>Bassine Iberia 15 L.</i>	<b>Azul</b> <b>Blanco</b>	<i>Blue</i> <i>White</i>	<i>Bleu</i> <i>Blanc</i>	EAN: 8413020131500 EAN: 8413020131524	ø380 x 180	6 288
13160	<b>BARREÑO IBERIA 20 L.</b> <i>Iberia bowl 20 L.</i> <i>Bassine Iberia 20 L.</i>	<b>Azul</b> <b>Blanco</b>	<i>Blue</i> <i>White</i>	<i>Bleu</i> <i>Blanc</i>	EAN: 8413020131609 EAN: 8413020131623	ø440 x 205	6 180
13170	<b>BARREÑO IBERIA 30 L.</b> <i>Iberia bowl 30 L.</i> <i>Bassine Iberia 30 L.</i>	<b>Azul</b> <b>Blanco</b>	<i>Blue</i> <i>White</i>	<i>Bleu</i> <i>Blanc</i>	EAN: 8413020131708 EAN: 8413020131722	ø490 x 230	6 144
13180	<b>BARREÑO IBERIA 35 L.</b> <i>Iberia bowl 35 L.</i> <i>Bassine Iberia 35 L.</i>	<b>Azul</b> <b>Blanco</b>	<i>Blue</i> <i>White</i>	<i>Bleu</i> <i>Blanc</i>	EAN: 8413020131807 EAN: 8413020131821	ø535 x 250	6 90
23060	<b>BARREÑO IBERIA CUADRADO 8 L.</b> <i>Square Iberia bowl 8 L.</i> <i>Bassine carré Iberia 8 L.</i>	<b>Azul</b> <b>Blanco</b>	<i>Blue</i> <i>White</i>	<i>Bleu</i> <i>Blanc</i>	EAN: 8413020230609 EAN: 8413020230623	310 x 310 x 170	6 432



Ref. 23640



Ref. 23650



Ref. 23660



Ref. 23670



Ref. 23010



Ref. 23020



Ref. 23030



Ref. 23050

Ref.	Producto Product Produit	Color Colour Couleur	Medidas Exteriores External dimensions Mesures (mm.)	Unidad de venta Sale unit U. de vente	Palet (ud.)
23640	<b>BARREÑO SELECTA 6 L.</b> Selecta bowl 6 L. Bassine Selecta 6 L.	<b>Azul Granito</b> Blue Granite Bleu Granit	EAN: 8413020236403 EAN: 8413020236465	ø310 x 135	12 528
23650	<b>BARREÑO SELECTA 9 L.</b> Selecta bowl 9 L. Bassine Selecta 9 L.	<b>Azul Granito</b> Blue Granite Bleu Granit	EAN: 8413020236502 EAN: 8413020236564	ø345 x 165	12 480
23660	<b>BARREÑO SELECTA 12 L.</b> Selecta bowl 12 L. Bassine Selecta 12 L.	<b>Azul Granito</b> Blue Granite Bleu Granit	EAN: 8413020236601 EAN: 8413020236663	ø385 x 170	12 360
23670	<b>BARREÑO SELECTA CUADRADO 9 L.</b> Square Selecta bowl 9 L. Bassine carré Selecta 9 L.	<b>Azul Granito</b> Blue Granite Bleu Granit	EAN: 8413020236700 EAN: 8413020236762	320 x 320 x 145	12 175
23010	<b>PALANGANA 170 mm.</b> Rimmed basin 170 mm. Cuvette 170 mm.	<b>Blanco</b> White Blanc	EAN: 8413020230104	ø175 x 55	12 6480
23020	<b>PALANGANA 240 mm.</b> Rimmed basin 240 mm. Cuvette 240 mm.	<b>Blanco</b> White Blanc	EAN: 8413020230203	ø245 x 68	12 3240
23030	<b>PALANGANA 290 mm.</b> Rimmed basin 290 mm. Cuvette 290 mm.	<b>Blanco</b> White Blanc	EAN: 8413020230302	ø295 x 90	12 648
23050	<b>PALANGANA 400 mm.</b> Rimmed basin 400 mm. Cuvette 400 mm.	<b>Blanco</b> White Blanc	EAN: 8413020230500	ø405 x 118	6 864



Ref. 33130



Ref. 23680



Ref. 23690



Ref. 33160



Ref. 10150

Ref.	Producto Product Produit	Color Colour Couleur			Medidas Exteriores External dimensions Mesures (mm.)	Unidad de venta Sale unit U. de vente	Palet (ud.)
33130	<b>CUBO CON TAPA 16 L.</b> Bucket with lid 16 L. Seau avec couvercle 16 L.	<b>Azul</b> <b>Granito</b>	Blue Granite	Bleu Granit	EAN: 8413020331306 EAN: 8413020331320	ø325 x 330	6 96
23680	<b>RECOGEDOR DE MANO</b> Dustpan Pelle	<b>Azul</b> <b>Granito</b>	Blue Granite	Bleu Granit	EAN: 8413020236809 EAN: 8413020236861	230 x 310 x 100	12 1200
23690	<b>RECOGEDOR CON PALO PLEGABLE</b> Dustpan with folding handle Pelle à poussière à manche pliable	<b>Azul</b> <b>Granito</b>	Blue Granite	Bleu Granit	EAN: 8413020236908 EAN: 8413020236960	240 x 240 x 820	12 720
33160	<b>RECOGEDOR CON PALO</b> Dustpan with handle Pelle à poussière à manche	<b>Azul</b> <b>Granito</b>	Blue Granite	Bleu Granit	EAN: 8413020331603 EAN: 8413020331627	230 x 230 x 860	12 720
10150	<b>CEPILLO DE BARRER CON PALO</b> Broom with handle Balai long manche	<b>Azul</b>	Blue	Bleu	EAN: 8413020101503	330 x 70 x 1500	12 600



SOLUCIONES SOLUTIONS SOLUTIONS

# COLADA LAUNDRY LAUNDRY

**COLADA** / Laundry / Laundry



Ref. 10220



Ref. 10230

Ref.	Producto Product Produit	Color Colour Couleur	Medidas Exteriores External dimensions Mesures (mm.)	Unidad de venta Sale unit U. de vente	Palet (ud.)
10220	<b>CESTA UNIVERSAL 50 L.</b> Universal basket 50 L. Panier Universel 50 L.	<b>Blanco</b> <b>Gris</b> White Grey Blanc Gris	EAN: 8413020102203 EAN: 8413020102210	535 x 355 x 200	4 112
10230	<b>CESTA UNIVERSAL 70 L.</b> Universal basket 70 L. Panier Universel 70 L.	<b>Blanco</b> <b>Gris</b> White Grey Blanc Gris	EAN: 8413020102302 EAN: 8413020102319	640 x 455 x 235	4 72





Ref. 24220



Ref. 24230



Ref. 24270



Ref.	Producto Product Produit	Color Colour Couleur			Medidas Exteriores External dimensions Mesures (mm.)	Unidad de venta Sale unit U. de vente	Palet (ud.)	
24220	<b>PONGOTODO CALADO 50 L.</b> Linen basket 50 L. Panier à linge 50 L.	<b>Blanco</b>	White	Blanc	EAN: 8413020242206	460 x 360 x 530	4	72
24230	<b>PONGOTODO CALADO 60 L.</b> Linen basket 60 L. Panier à linge 60 L.	<b>Blanco</b> <b>Azul</b>	White Blue	Blanc Bleu	EAN: 8413020242305 EAN: 8413020242329	530 x 380 x 650	4	32
24270	<b>PONGOTODO CALADO 70 L.</b> Linen basket 70 L. Panier à linge 70 L.	<b>Blanco</b>	White	Blanc	EAN: 8413020242701	420 x 320 x 620	3	54



SOLUCIONES SOLUTIONS SOLUTIONS

**BAÑO** HIGIENE Y BIENESTAR

**BATHROOM** HYGIENE AND WELLNESS

**TOILETTE** POUR L'HYGIÈNE ET LE BIEN-ÊTRE



Ref. 24100



Ref. 10300



Ref. 24080

Ref.	Producto Product Produit	Color Colour Couleur	Medidas Exteriores External dimensions Mesures (mm.)	Unidad de venta Sale unit U. de vente	Palet (ud.)
24100	<b>BAÑERA INFANTIL</b> <i>Baby bath</i> <i>Baignoire à bébé</i>	<b>Azul</b> <i>Blue</i> <i>Bleu</i>	EAN: 8413020241025 800 x 425 x 300	1	300
10300	<b>TABURETE COMODIN</b> <i>Comodin step stool</i> <i>Tabouret Comodin</i>	<b>Blanco</b> <b>Metal</b> <i>White</i> <i>Metal</i> <i>Blanc</i> <i>Métal</i>	EAN: 8413020103002 EAN: 8413020103057 360 x 295 x 245	6	192
24080	<b>ORINAL PALA</b> <i>Urinal bed pot</i> <i>Bassin de lit</i>	<b>Blanco</b> <i>White</i> <i>Blanc</i>	EAN: 8413020240806 510 x 295 x 100	4	256



Ref. 14060



Ref. 14097

Ref.	Producto Product Produit	Color Colour Couleur	Medidas Exteriores External dimensions Mesures (mm.)	Unidad de venta Sale unit U. de vente	Palet (ud.)
14060	<b>TAPA WC IBIZA</b> WC Seat/lid Ibiza Abattant WC Ibiza	<b>Blanco</b> White Blanc	EAN: 8413020140601 460x360x50	4	144
14097	<b>TAPA WC MARBELLA</b> WC Seat/lid Marbella Abattant WC Marbella	<b>Blanco</b> White Blanc	EAN: 8413020140977 445x370x60	4	108



Ref. 14200

Ref. 14140



Ref. 14100



Ref. 14202

Ref. 14142

Ref.	Producto Product Produit	Color Colour Couleur	Medidas Exteriores External dimensions Mesures (mm.)	Unidad de venta Sale unit U. de vente	Palet (ud.)
14200	<b>PORTAESCOBILLA WC FLORENCIA</b> WC brush set Florencia Brosse pour WC Florencia	<b>Blanco</b> White Blanc	EAN: 8413020142001 ø135 x 385	12	336
14140	<b>PORTAESCOBILLA WC PRINCESA</b> WC brush set Princesa Brosse pour WC Princesa	<b>Blanco</b> White Blanc	EAN: 8413020141400 ø145 x 400	12	288
14100	<b>PORTAESCOBILLA WC IBIZA</b> WC brush set Ibiza Brosse pour WC Ibiza	<b>Blanco</b> <b>Metal</b> White Metal Blanc Métal	EAN: 8413020141004 EAN: 8413020141059 ø105 x 360	12	360
14202	<b>RECAMBIO ESCOBILLA FLORENCIA</b> WC brush Florencia Brosse de rechange Florencia	<b>Blanco</b> White Blanc	EAN: 8413020142025 ø90 x 355	24	768
14142	<b>RECAMBIO ESCOBILLA PRINCESA</b> WC brush Princesa Brosse de rechange Princesa	<b>Blanco</b> White Blanc	EAN: 8413020141424 ø80 x 355	24	960



SOLUCIONES SOLUTIONS SOLUTIONS

---

# PALETS Y PALET BOX

PARA LA INDUSTRIA

# PALLETS AND PALLET BOX

FOR THE INDUSTRY

# PALETTES ET CAISSE-PALETTE

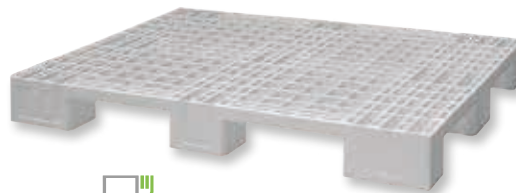
POUR L'INDUSTRIE



Ref. 23942



Ref. 23943



Ref. 23930



Ref. 23945



Ref. 72042

Ref.	Producto Product Produit	Color Colour Couleur	Medidas Exteriores External dimensions Mesures (mm.)	Unidad de venta Sale unit U. de vente	Palet (ud.)
23942	<b>PALET EXPORT</b> Export pallet Palette Export	<b>Negro</b> Black Noir	EAN: 8413020239428	800 x 1200	1 48
23943	<b>PALET STANDARD</b> Standard Pallet Palette Standard	<b>Negro</b> Black Noir	EAN: 8413020239435	800 x 1200	1 16
23930	<b>PALET 9 PIES</b> 9 Feet pallet Palette 9 pieds	<b>Blanco</b> White Blanc	EAN: 8413020239305	800 x 1200	1 15
23945	<b>PALET LOGÍSTICA</b> Logistics pallet Palette Logistique	<b>Negro</b> Black Noir	EAN: 8413020239459	800 x 1200	1 15
72042	<b>PALET HIGIÉNICO</b> Hygienic pallet Palette hygiénique	<b>Gris</b> Grey Gris	EAN: 8413020720421	800 x 1200	1 15

# PALET BOX / Pallet box / Caisse-palette



300L

Ref. 23950



530L

Ref. 23960

Disponibilidad de tapas para los Palet box  
Lids are available for Pallet box  
Les couvercles sont disponibles pour les Caisse-palettes



610L

Ref. 23970



610L

Ref. 23978

Ref.	Producto Product Produit	Color Colour Couleur	Medidas Exteriores External dimensions Mesures (mm.)	Unidad de venta Sale unit U. de vente	Palet (ud.)
23950	<b>PALET BOX 300 L. 4 PIES</b> Pallet box 300 L. 4 feet Caisse-palette 300 L. 4 pieds	Gris Grey Gris	EAN: 8413020239503 1000 x 635 x 645	1	3
23960	<b>PALET BOX 530 L. 4 PIES</b> Pallet box 530 L. 4 feet Caisse-palette 530 L. 4 pieds	Gris Grey Gris	EAN: 8413020239602 1200 x 800 x 800	1	2
23970	<b>PALET BOX 610 L. 4 PIES</b> Pallet box 610 L. 4 feet Caisse-palette 610 L. 4 pieds	Gris Grey Gris	EAN: 8413020239701 1200 x 1000 x 760	1	2
23978	<b>PALET BOX 610 L. 3 TRAVIASAS</b> Pallet box 610 L. 3 skids Caisse-palette 610 L. 3 semelles	Gris Grey Gris	EAN: 8413020239787 1200 x 1000 x 760	1	2
23953	<b>TAPA PALET BOX 300 L.</b> Pallet box 300 L. lid Couvercle caisse-palette 300 L.	Gris Grey Gris	EAN: 8413020239534 1000 x 635 x 10	1	50
23963	<b>TAPA PALET BOX 530 L.</b> Pallet box 530 L. lid Couvercle caisse-palette 530 L.	Gris Grey Gris	EAN: 8413020239633 1200 x 800 x 10	1	50
23973	<b>TAPA PALET BOX 610 L.</b> Pallet box 610 L. lid Couvercle caisse-palette 610 L.	Gris Grey Gris	EAN: 8413020239732 1200 x 1000 x 10	1	50

# DATOS GENERALES

## GENERAL INFO

## INFORMATIONS GÉNÉRALES

### TRANSPORTE / SHIPPING / TRANSPORT

Medidas palet Pallet dimensions/ Dimensions de la palette	Camión Truck / Camion	Container 20' 20' Container / Conteneur 20'	Container 40' 40' Container / Conteneur 40'
1200 x 1000 mm	26	11	22
1200 x 800 mm	33	12	25

\*Las unidades de palet en catálogo son aproximadas para palet de 800 x 1200 x 2250 mm. Los volúmenes y medidas son siempre aproximados.  
Pallet units approximate for pallet 800 x 1200 x 2250 mm. The volumes and measures of this catalogue are always approximate.  
Unités de palette approximativement pour palettes de 800 x 1200 x 2250 mm. Les volumes et les dimensions sont toujours approximatifs.

### MATERIALES / MATERIALS / MATÉRIAUX

Material Material/ Matériau	Tolerancia térmica Thermal tolerance/ Tolérance thermique
PE	-40°C / +75°C
PP	-10°C / +115°C
ABS	-25°C / +90°C

### CERTIFICACIONES / CERTIFICATIONS / CERTIFICATIONS

Registro sanitario: R.D.G.S. 39000908/Z  
Health Register n° / N° d'enregistrement sanitaire



Empresa adherida al Sistema Integrado de Gestión Ecoembes.  
Company adhered to the Integrated Management System Ecoembes.  
La société a adhéré au système de gestion intégrée Ecoembes.

Ensayos de migración de acuerdo con la directiva europea UE 10/2011 y sucesivas enmiendas hasta la UE 2020/1245 sobre materiales y objetos destinados al contacto con alimentos.

Migration tests according to international standards UE 10/2011 and following amendments until UE 2020/1245, until UE2021/1245 about food contact materials.

Essais de migration conformes à la directive européenne UE 10/2011 et à ses modifications ultérieures, jusqu'à la UE 2020/1245, concernant les matériaux et objets destinés à entrer en contact avec des denrées alimentaires.

# Denox



## FABRICANTES DE MENAJE, S. A.

Ctra. Nacional 330, km 486  
Pol. Ind. AGRINASA, C/ Soria, Naves 30-35  
50420 Cadrete - Zaragoza (SPAIN)  
T. (+34) 976 126 210

[www.denox.eu](http://www.denox.eu)  
[denox@denox.eu](mailto:denox@denox.eu)

